



แผนอัตรากำล้าง ๓ ปี (ปีงบประมาณ ๒๕๖๔ - ๒๕๖๖)



เทศบาลตำบลจรเข้สามพัน
อำเภออู่ทอง จังหวัดสุพรรณบุรี



ประกาศเทศบาลตำบลจรเข้สามพัน
เรื่อง ประกาศใช้แผนอัตรากำลัง ๓ ปี (พ.ศ. ๒๕๖๔- ๒๕๖๖)

.....

ตามประกาศคณะกรรมการพนักงานเทศบาลจังหวัดสุพรรณบุรี เรื่อง หลักเกณฑ์และเงื่อนไข เกี่ยวกับการบริหารงานบุคคลของเทศบาล กำหนดให้เทศบาล จัดทำแผนอัตรากำลังของพนักงานเทศบาล เพื่อ เป็นกรอบในการกำหนดตำแหน่งและการใช้ตำแหน่งพนักงานเทศบาล โดยเสนอให้คณะกรรมการพนักงานเทศบาล (ก.ท.จ.) พิจารณาให้ความเห็นชอบ เมื่อคณะกรรมการพนักงานเทศบาล (ก.ท.จ.) พิจารณาให้ความเห็นชอบแล้ว ให้เทศบาล ประกาศใช้แผนอัตรากำลังดังกล่าว เพื่อเป็นกรอบการกำหนดตำแหน่งและการใช้ตำแหน่งของเทศบาล ตามระยะเวลาที่กำหนด นั้น

บัดนี้ คณะกรรมการพนักงานเทศบาลจังหวัดสุพรรณบุรี (ก.ท.จ.) ได้พิจารณาให้ความเห็นชอบ แผนอัตรากำลัง ๓ ปี (พ.ศ. ๒๕๖๔ - ๒๕๖๖) ของเทศบาลจรเข้สามพัน เรียบร้อยแล้ว เมื่อคราวประชุม ครั้งที่ ๙/๒๕๖๓ วันที่ ๒๓ กันยายน ๒๕๖๓ โดยมีผลบังคับใช้ตั้งแต่วันที่ ๑ ตุลาคม ๒๕๖๓ เป็นต้นไป

จึงขอประกาศใช้แผนอัตรากำลัง ๓ ปี (พ.ศ. ๒๕๖๔ - ๒๕๖๖) ให้ทราบโดยทั่วกัน

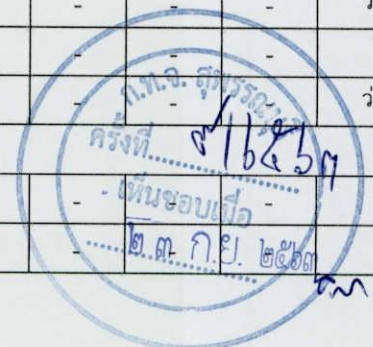
ประกาศ ณ วันที่ ๓๐ กันยายน ๒๕๖๓

(นายประนอม ปทุมสูติ)

นายกเทศมนตรีตำบลจรเข้สามพัน

กรอบอัตรากำลัง ๓ ปี ระหว่างปี ๒๕๖๔ - ๒๕๖๖
เทศบาลตำบลจรเข้สามพัน อำเภออุทุมพร จังหวัดสุพรรณบุรี

ที่	ส่วนราชการ	กรอบ อัตรากำลัง เดิม	อัตราตำแหน่งที่คาดว่าจะต้องใช้ในช่วง ระยะเวลา ๓ ปี ข้างหน้า			เพิ่ม/ลด			หมายเหตุ
			๒๕๖๔	๒๕๖๕	๒๕๖๖	๒๕๖๔	๒๕๖๕	๒๕๖๖	
๑	ปลัดเทศบาล (นักบริหารงานท้องถิ่น ระดับกลาง)	๑	๑	๑	๑	-	-	-	
๒	รองปลัดเทศบาล (นักบริหารงานท้องถิ่น ระดับต้น)	๑	๑	๑	๑	-	-	-	
สำนักปลัด (๐๑)									
๓	หัวหน้าสำนักปลัด (นักบริหารงานทั่วไป ระดับต้น)	๑	๑	๑	๑	-	-	-	ว่าง วันที่ ๓ ส.ค. ๖๓
๔	หัวหน้าฝ่ายอำนวยการ (นักบริหารงานทั่วไป ระดับต้น)	๑	๑	๑	๑	-	-	-	
๕	หัวหน้าฝ่ายป้องกันและรักษาความสงบ (นักบริหารงานทั่วไป ระดับต้น)	๑	๑	๑	๑	-	-	-	
๖	นักทรัพยากรบุคคล (ปก./ชก.)	๑	๑	๑	๑	-	-	-	
๗	นักพัฒนาชุมชน (ปก./ชก.)	๑	๑	๑	๑	-	-	-	
๘	นักจัดการงานทั่วไป (ปก./ชก.)	๑	๑	๑	๑	-	-	-	
๙	นิติกร (ปก./ชก.)	๑	๑	๑	๑	-	-	-	
๑๐	นักวิเคราะห์นโยบายและแผน (ปก./ชก.)	๑	๑	๑	๑	-	-	-	
๑๑	นักพัฒนาชุมชน (ปก./ชก.)	๑	๑	๑	๑	-	-	-	ว่างวันที่ ๒๘ พ.ค. ๖๓
ลูกจ้างประจำ									
๑๒	ภารโรง	๑	๑	๑	๑	-	-	-	
๑๓	พนักงานขับเครื่องจักรกลขนาดเบา (ถ่ายโอน)	๑	๑	๑	๑	-	-	-	
พนักงานจ้างตามภารกิจ									
๑๔	ผู้ช่วยนักทรัพยากรบุคคล	๑	๑	๑	๑	-	-	-	
๑๕	ผู้ช่วยเจ้าพนักงานธุรการ	๑	๑	๑	๑	-	-	-	ว่างเดิม
๑๖	ผู้ช่วยเจ้าพนักงานพัฒนาชุมชน	๑	๑	๑	๑	-	-	-	
๑๗	พนักงานขับเครื่องจักรกลขนาดเบา	๑	๑	๑	๑	-	-	-	ว่างเดิม
พนักงานจ้างทั่วไป									
๑๘	คนงาน	๑	๑	๑	๑	-	-	-	
๑๙	คนงาน	๑	๑	๑	๑	-	-	-	



ที่	ส่วนราชการ	กรอบ อัตรา กำลัง (เดิม)	อัตราตำแหน่งที่คาดว่าจะต้องใช้ในช่วง ระยะเวลา ๓ ปี ข้างหน้า			เพิ่ม/ลด			หมายเหตุ
			๒๕๖๔	๒๕๖๕	๒๕๖๖	๒๕๖๔	๒๕๖๕	๒๕๖๖	
กองคลัง (๐๔)									
๒๐	ผู้อำนวยการกองคลัง (นักบริหารงานการคลัง ระดับกลาง)	๑	๑	๑	๑	-	-	-	
๒๑	นักวิชาการเงินและบัญชี (ปก./ชก.)	๑	๑	๑	๑	-	-	-	
๒๒	นักวิชาการพัสดุ (ปก./ชก.)	๑	๑	๑	๑	-	-	-	
๒๓	นักวิชาการพัสดุ (ปก./ชก.)	๑	๑	๑	๑	-	-	-	
๒๔	เจ้าพนักงานจัดเก็บรายได้ (ปง./ชง.)	๑	๑	๑	๑	-	-	-	
๒๕	เจ้าพนักงานการเงินและบัญชี (ปง./ชง.)	๑	๑	๑	๑	-	-	-	
พนักงานจ้างตามภารกิจ									
๒๖	ผู้ช่วยนักวิชาการเงินและบัญชี	๑	๑	๑	๑	-	-	-	ว่างเดิม
๒๗	ผู้ช่วยเจ้าพนักงานธุรการ	๑	๑	๑	๑	-	-	-	ว่างเดิม
๒๘	ผู้ช่วยเจ้าพนักงานจัดเก็บรายได้	๑	๑	๑	๑	-	-	-	
๒๙	ผู้ช่วยเจ้าพนักงานจัดเก็บรายได้	๑	๑	๑	๑	-	-	-	
กองช่าง (๐๕)									
๓๐	ผู้อำนวยการกองช่าง (นักบริหารงานช่าง ระดับกลาง)	๑	๑	๑	๑	-	-	-	
๓๑	วิศวกรโยธา (ปก./ชก.)	๑	๑	๑	๑	-	-	-	ว่างเมื่อวันที่ ๒ มี.ค. ๖๓
๓๒	นายช่างสำรวจ (ปง./ชง.)	๑	๑	๑	๑	-	-	-	
๓๓	เจ้าพนักงานธุรการ (ปง./ชง.)	๑	๑	๑	๑	-	-	-	
พนักงานจ้างตามภารกิจ									
๓๔	ผู้ช่วยเจ้าพนักงานธุรการ	๑	๑	๑	๑	-	-	-	
๓๕	ผู้ช่วยนายช่างไฟฟ้า	๑	๑	๑	๑	-	-	-	
๓๖	ผู้ช่วยนายช่างสำรวจ	๑	๑	๑	๑	-	-	-	
๓๗	พนักงานขับเครื่องจักรกลขนาดเบา	๑	๑	๑	๑	-	-	-	
พนักงานจ้างทั่วไป									
๓๘	คนงาน	๑	๑	๑	๑	-	-	-	
กองสาธารณสุขและสิ่งแวดล้อม (๐๖)									
๓๙	ผู้อำนวยการกองสาธารณสุขและสิ่งแวดล้อม (นักบริหารงานสาธารณสุขและสิ่งแวดล้อม ระดับต้น)	๑	๑	๑	๑	-	-	-	ว่างเดิม ให้ กส. เป็นผู้สรรหา
๔๐	หัวหน้าฝ่ายบริหารงานสาธารณสุขและสิ่งแวดล้อม (นักบริหารงานสาธารณสุขและสิ่งแวดล้อม ระดับต้น)	๑	๑	๑	๑	-	-	-	
๔๑	เจ้าพนักงานธุรการ (ปง./ชง.)	๑	๑	๑	๑	-	-	-	
ลูกจ้างประจำ									
๔๒	พนักงานขับเครื่องจักรกลขนาดเบา	๑	๑	๑	๑	-	-	-	

ก.พ.อ. สุพรรณมา
 ครั้งที่ ๗/๒๕๖๓
 เห็นชอบเมื่อ
 ๒๓ ก.ย. ๒๕๖๓
 ว่างเดิม
 ให้ กส. เป็นผู้สรรหา
 km

ที่	ส่วนราชการ	กรอบ อัตรา กำลัง (เต็ม)	อัตราตำแหน่งที่คาดว่าจะต้องใช้ในวง ระยะเวลา ๓ ปี ข้างหน้า			เพิ่ม/ลด			หมายเหตุ
			๒๕๖๔	๒๕๖๕	๒๕๖๖	๒๕๖๔	๒๕๖๕	๒๕๖๖	
พนักงานจ้างตามภารกิจ									
๔๓	ผู้ช่วยเจ้าพนักงานสาธารณสุขชุมชน	๑	๑	๑	๑	-	-	-	
๔๔	คนงานประจำรถขยะ	๑	๑	๑	๑	-	-	-	
๔๕	คนงานประจำรถขยะ	๑	๑	๑	๑	-	-	-	
๔๖	พนักงานขับเครื่องจักรกลขนาดเบา	๑	๑	๑	๑	-	-	-	
๔๗	พนักงานขับเครื่องจักรกลขนาดเบา	๑	๑	๑	๑	-	-	-	ว่างเต็ม
พนักงานจ้างทั่วไป									
๔๘	คนงานประจำรถขยะ	๔	๔	๔	๔	-	-	-	
๔๙	คนงานประจำรถขยะ	๑	๑	๑	๑	-	-	-	ว่างเต็ม
๕๐	คนงาน	๑	๑	๑	๑	-	-	-	ว่างเต็ม
กองการศึกษา (๐๘)									
๕๑	ผู้อำนวยการกองการศึกษา (นักบริหารงานการศึกษา ระดับต้น)	๑	๑	๑	๑	-	-	-	
๕๒	นักวิชาการการศึกษา (ปก./ชก.)	๑	๑	๑	๑	-	-	-	
๕๓	เจ้าพนักงานธุรการ (พง./ชง.)	๑	๑	๑	๑	-	-	-	
๕๔	เจ้าพนักงานธุรการ (พง./ชง.)	๑	๑	๑	๑	-	-	-	
๕๕	ครู อันดับ คศ.๒	๑	๑	๑	๑	-	-	-	
๕๖	ครู อันดับ คศ.๒	๑	๑	๑	๑	-	-	-	
๕๗	ครู อันดับ คศ.๒	๑	๑	๑	๑	-	-	-	
๕๘	ครู อันดับ คศ.๑	๑	๑	๑	๑	-	-	-	
๕๙	ครู อันดับ คศ.๑	๑	๑	๑	๑	-	-	-	
๖๐	ครู อันดับ คศ.๑	๑	๑	๑	๑	-	-	-	
พนักงานจ้างตามภารกิจ									
๖๑	ผู้ช่วยครูผู้ดูแลเด็ก	๑	๑	๑	๑	-	-	-	
๖๒	ผู้ดูแลเด็ก (ทักษะ)	๑	๑	๑	๑	-	-	-	ว่างเต็ม
พนักงานจ้างทั่วไป									
๖๓	ผู้ดูแลเด็ก (ทั่วไป)	๑	๑	๑	๑	-	-	-	
หน่วยตรวจสอบภายใน (๑๒)									
๖๔	นักวิชาการตรวจสอบภายใน (ปก./ชก.)	๑	๑	๑	๑	-	-	-	
รวมอัตรากำลังทั้งหมดของเทศบาล		๖๗	๖๗	๖๗	๖๗	-	-	-	

ก.พ.จ. สุพรรณบุรี
ครั้งที่ ๗/๒๕๖๓
เห็นชอบเมื่อ
๒๓.๑๒.๒๕๖๓
M

ที่	ชื่อสายงาน	ระดับตำแหน่ง	จำนวนทั้งหมด	จำนวนที่มีอยู่ปัจจุบัน (I)			อัตราตำแหน่งที่คาดว่าจะต้องใช้ในช่วงระยะเวลา ๓ ปีข้างหน้า			อัตรากำลังคนเพิ่ม/ลด			ค่าใช้จ่ายที่เพิ่มขึ้น (๒)			ค่าใช้จ่ายรวม (๓)			หมายเหตุ
				จำนวน (คน)	เงินเดือน (๑)	เงินประจำตำแหน่ง (๒)	๒๕๖๔	๒๕๖๕	๒๕๖๖	๒๕๖๔	๒๕๖๕	๒๕๖๖	๒๕๖๔	๒๕๖๕	๒๕๖๖	๒๕๖๔	๒๕๖๕	๒๕๖๖	
พนักงานจ้างทั่วไป																			
๑๘	คนงาน	-	๑	๑	๑๐๘,๐๐๐	๑๐๘,๐๐๐	๑	๑	๑	-	-	-	-	-	-	๑๐๘,๐๐๐	๑๐๘,๐๐๐	๑๐๘,๐๐๐	
๑๙	คนงาน	-	๑	๑	๑๐๘,๐๐๐	๑๐๘,๐๐๐	๑	๑	๑	-	-	-	-	-	-	๑๐๘,๐๐๐	๑๐๘,๐๐๐	๑๐๘,๐๐๐	
กองคลัง (๐๔)																			
๒๐	ผู้อำนวยการกองคลัง (นักบริหารงานการคลัง)	กลาง	๑	๑	๔๗๘,๕๖๐	๑๓๔,๔๐๐	๑	๑	๑	-	-	-	๑๖,๔๔๐	๑๖,๔๔๐	๑๘,๑๒๐	๖๒๙,๔๐๐	๖๔๕,๘๔๐	๖๖๓,๙๖๐	
๒๑	นักวิชาการเงินและบัญชี	ชำนาญการ	๑	๑	๓๖๙,๔๘๐	๐	๑	๑	๑	-	-	-	๑๓,๐๘๐	๑๓,๔๔๐	๑๓,๓๒๐	๓๘๒,๕๖๐	๓๙๖,๐๐๐	๔๐๙,๓๒๐	
๒๒	นักวิชาการพัสดุ	ชำนาญการ	๑	๑	๓๗๖,๐๘๐	๐	๑	๑	๑	-	-	-	๑๓,๓๒๐	๑๓,๓๒๐	๑๓,๔๔๐	๓๘๙,๔๐๐	๔๐๒,๗๒๐	๔๑๖,๑๖๐	
๒๓	นักวิชาการพัสดุ	ชำนาญการ	๑	๑	๓๒๓,๗๖๐	๐	๑	๑	๑	-	-	-	๑๒,๖๐๐	๑๒,๙๖๐	๑๓,๓๒๐	๓๓๖,๓๖๐	๓๔๙,๓๒๐	๓๖๒,๖๔๐	
๒๔	เจ้าพนักงานการเงินและบัญชี	ปฏิบัติงาน	๑	๑	๑๕๘,๗๖๐	๐	๑	๑	๑	-	-	-	๖,๓๖๐	๖,๖๐๐	๖,๔๘๐	๑๖๕,๑๒๐	๑๗๑,๗๒๐	๑๗๘,๒๐๐	
๒๕	เจ้าพนักงานจัดเก็บรายได้	ชำนาญงาน	๑	๑	๒๗๕,๐๔๐	๐	๑	๑	๑	-	-	-	๑๐,๘๐๐	๑๐,๙๒๐	๑๑,๑๖๐	๒๘๕,๘๔๐	๒๙๖,๗๖๐	๓๐๗,๙๒๐	
พนักงานจ้างตามภารกิจ																			
๒๖	ผู้ช่วยนักวิชาการเงินและบัญชี	-	๑	-	๑๘๐,๐๐๐	๐	๑	๑	๑	-	-	-	๐	๗,๒๐๐	๗,๕๖๐	๑๘๐,๐๐๐	๑๘๗,๒๐๐	๑๙๔,๗๖๐	ว่างเต็ม
๒๗	ผู้ช่วยเจ้าพนักงานธุรการ	-	๑	-	๑๓๘,๐๐๐	๐	๑	๑	๑	-	-	-	๐	๕,๕๒๐	๕,๗๖๐	๑๓๘,๐๐๐	๑๔๓,๕๒๐	๑๔๙,๒๘๐	ว่างเต็ม
๒๘	ผู้ช่วยเจ้าพนักงานจัดเก็บรายได้	-	๑	๑	๑๗๔,๐๐๐	๐	๑	๑	๑	-	-	-	๖,๙๖๐	๗,๓๒๐	๗,๕๖๐	๑๘๐,๙๖๐	๑๘๘,๒๘๐	๑๙๕,๘๔๐	
๒๙	ผู้ช่วยเจ้าพนักงานจัดเก็บรายได้	-	๑	๑	๑๕๖,๘๔๐	๐	๑	๑	๑	-	-	-	๖,๓๖๐	๖,๖๐๐	๖,๘๔๐	๑๖๓,๒๐๐	๑๖๙,๘๐๐	๑๗๖,๖๔๐	
กองช่าง (๐๕)																			
๓๐	ผู้อำนวยการกองช่าง (นักบริหารงานช่าง)	กลาง	๑	๑	๔๔๕,๕๖๐	๑๓๔,๔๐๐	๑	๑	๑	-	-	-	๑๖,๕๖๐	๑๖,๕๖๐	๑๖,๔๔๐	๕๙๖,๔๐๐	๖๑๒,๙๖๐	๖๒๙,๔๐๐	
๓๑	วิศวกรโยธา	ปก./ชก.	๑	-	๓๕๕,๓๒๐	๐	๑	๑	๑	-	-	-	๑๒,๐๐๐	๑๒,๐๐๐	๑๒,๐๐๐	๓๖๗,๓๒๐	๓๗๙,๓๒๐	๓๙๑,๓๒๐	ว่าง ๒ มี.ค. ๖๓
๓๒	นายช่างสำรวจ	ชำนาญงาน	๑	๑	๒๗๕,๐๔๐	๐	๑	๑	๑	-	-	-	๑๐,๘๐๐	๑๐,๙๒๐	๑๑,๑๖๐	๒๘๕,๘๔๐	๒๙๖,๗๖๐	๓๐๗,๙๒๐	
๓๓	เจ้าพนักงานธุรการ	ปฏิบัติงาน	๑	๑	๑๔๐,๔๐๐	๐	๑	๑	๑	-	-	-	๖,๒๒๐	๖,๑๒๐	๖,๐๐๐	๑๔๖,๖๔๐	๑๕๒,๗๖๐	๑๕๘,๗๖๐	
พนักงานจ้างตามภารกิจ																			
๓๔	ผู้ช่วยเจ้าพนักงานธุรการ	-	๑	๑	๑๗๖,๘๘๐	๐	๑	๑	๑	-	-	-	๗,๐๘๐	๗,๔๔๐	๗,๖๘๐	๑๘๓,๙๖๐	๑๙๑,๔๐๐	๑๙๙,๐๘๐	
๓๕	ผู้ช่วยนายช่างไฟฟ้า	-	๑	๑	๑๔๗,๙๖๐	๐	๑	๑	๑	-	-	-	๖,๐๐๐	๖,๒๔๐	๖,๔๘๐	๑๕๓,๙๖๐	๑๖๐,๒๐๐	๑๖๖,๖๘๐	



๙.ภาวะค่าใช้จ่ายเกี่ยวกับเงินเดือนและประโยชน์ตอบแทนอื่น (ปี ๒๕๖๔ - ๒๕๖๖)

การวิเคราะห์การกำหนดอัตราค่าจ้างของพนักงานเทศบาลตำบลจรเข้ม่า อำเภอกู่ทอง จังหวัดสุพรรณบุรี

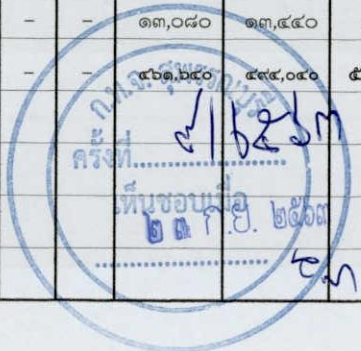
ที่	ชื่อสายงาน	ระดับตำแหน่ง	จำนวนทั้งหมด	จำนวนที่มีอยู่ปัจจุบัน (I)			อัตราตำแหน่งที่คาดว่าจะต้องใช้ในช่วงระยะเวลา ๓ ปีข้างหน้า			อัตรากำลังคนเพิ่ม/ลด			ค่าใช้จ่ายที่เพิ่มขึ้น (๒)			ค่าใช้จ่ายรวม (๓)			หมายเหตุ
				จำนวน (คน)	เงินเดือน (๑)	เงินประจำตำแหน่ง (๒)	๒๕๖๔	๒๕๖๕	๒๕๖๖	๒๕๖๔	๒๕๖๕	๒๕๖๖	๒๕๖๔	๒๕๖๕	๒๕๖๖	๒๕๖๔	๒๕๖๕	๒๕๖๖	
๑	ปลัดเทศบาล (นักบริหารงานท้องถิ่น)	กลาง	๑	๑	๕๓๙,๑๖๐	๑๖๘,๐๐๐	๑	๑	๑	-	-	-	๑๙,๕๖๐	๑๙,๖๘๐	๑๙,๕๖๐	๗๒๖,๗๒๐	๗๔๖,๔๐๐	๗๖๕,๙๖๐	
๒	รองปลัดเทศบาล (นักบริหารงานท้องถิ่น)	ต้น	๑	๑	๔๔๒,๓๒๐	๕๒,๐๐๐	๑	๑	๑	-	-	-	๑๓,๒๐๐	๑๓,๔๔๐	๑๔,๑๖๐	๔๙๗,๕๒๐	๕๑๐,๙๖๐	๕๒๕,๑๒๐	
สำนักปลัด (๐๑)																			
๓	หัวหน้าสำนักปลัด (นักบริหารงานทั่วไป)	ต้น	๑	-	๓๙๓,๖๐๐	๔๒,๐๐๐	๑	๑	๑	-	-	-	๑๓,๖๒๐	๑๓,๖๒๐	๑๓,๖๒๐	๔๔๙,๒๒๐	๔๖๒,๘๔๐	๔๗๖,๘๐๐	ว่าง ๓ ส.ค. ๖๓
๔	หัวหน้าฝ่ายอำนวยการ (นักบริหารงานทั่วไป)	ต้น	๑	๑	๓๘๙,๔๐๐	๑๘,๐๐๐	๑	๑	๑	-	-	-	๑๓,๓๒๐	๑๓,๔๔๐	๑๓,๐๘๐	๔๒๐,๗๒๐	๔๓๔,๑๖๐	๔๔๗,๒๔๐	
๕	หัวหน้าฝ่ายป้องกันและรักษาความสงบ (นักบริหารงานทั่วไป)	ต้น	๑	๑	๓๑๗,๕๒๐	๑๘,๐๐๐	๑	๑	๑	-	-	-	๑๒,๒๔๐	๑๒,๙๖๐	๑๓,๔๔๐	๓๔๗,๗๖๐	๓๖๐,๗๒๐	๓๗๔,๑๖๐	
๖	นักทรัพยากรบุคคล	ปฏิบัติการ	๑	๑	๒๒๖,๐๘๐	๐	๑	๑	๑	-	-	-	๗,๖๘๐	๗,๖๘๐	๗,๘๐๐	๒๓๓,๗๖๐	๒๔๑,๔๔๐	๒๔๙,๒๔๐	
๗	นิติกร	ชำนาญการ	๑	๑	๓๑๗,๕๒๐	๐	๑	๑	๑	-	-	-	๑๒,๒๔๐	๑๒,๙๖๐	๑๓,๔๔๐	๓๒๙,๗๖๐	๓๔๒,๗๒๐	๓๕๖,๑๖๐	
๘	นักวิเคราะห์นโยบายและแผน	ชำนาญการ	๑	๑	๓๗๖,๐๘๐	๐	๑	๑	๑	-	-	-	๑๓,๓๒๐	๑๓,๓๒๐	๑๓,๔๔๐	๓๘๙,๔๐๐	๔๐๒,๗๒๐	๔๑๖,๑๖๐	
๙	นักพัฒนาชุมชน	ชำนาญการ	๑	๑	๓๔๒,๗๒๐	๐	๑	๑	๑	-	-	-	๑๓,๔๔๐	๑๓,๓๒๐	๑๓,๐๘๐	๓๕๖,๑๖๐	๓๖๙,๔๘๐	๓๘๒,๕๖๐	
๑๐	นักจัดการงานทั่วไป	ชำนาญการ	๑	๑	๓๒๕,๗๖๐	๐	๑	๑	๑	-	-	-	๑๒,๙๖๐	๑๓,๔๔๐	๑๓,๓๒๐	๓๔๒,๗๒๐	๓๕๖,๑๖๐	๓๖๙,๔๘๐	
๑๑	นักพัฒนาชุมชน	ปก./ชก.	๑	-	๓๕๕,๓๒๐	๐	๑	๑	๑	-	-	-	๑๒,๐๐๐	๑๒,๐๐๐	๑๒,๐๐๐	๓๖๗,๓๒๐	๓๗๙,๓๒๐	๓๙๑,๓๒๐	ว่าง ๒๘ พ.ค. ๖๓
ลูกจ้างประจำ																			
๑๒	ภารโรง (ลูกจ้างประจำ)	-	๑	๑	๑๘๑,๖๘๐	๐	๑	๑	๑	-	-	-	๖,๙๖๐	๗,๔๔๐	๗,๔๔๐	๑๘๘,๖๔๐	๑๙๖,๐๘๐	๒๐๓,๕๒๐	
๑๓	พนักงานขับเครื่องจักรกลขนาดเบา (ถ้ายอน)	-	๑	๑	-	-	๑	๑	๑	-	-	-	-	-	-	-	-	-	ได้รับเงินจัดสรร
พนักงานจ้างตามภารกิจ																			
๑๔	ผู้ช่วยนักทรัพยากรบุคคล	-	๑	๑	๑๘๐,๐๐๐	๐	๑	๑	๑	-	-	-	๗,๒๐๐	๗,๕๖๐	๗,๘๐๐	๑๘๗,๒๐๐	๑๙๔,๗๖๐	๒๐๒,๕๖๐	
๑๕	ผู้ช่วยเจ้าพนักงานธุรการ	-	๑	-	๑๓๘,๐๐๐	๐	๑	๑	๑	-	-	-	๕,๕๒๐	๕,๗๖๐	๕,๗๖๐	๑๓๘,๐๐๐	๑๔๓,๕๒๐	๑๔๙,๒๘๐	ว่างเดิม
๑๖	พนักงานขับเครื่องจักรกลขนาดเบา	-	๑	-	๑๑๒,๘๐๐	๐	๑	๑	๑	-	-	-	๔,๕๖๐	๔,๘๐๐	๔,๘๐๐	๑๑๒,๘๐๐	๑๑๗,๖๐๐	๑๒๒,๑๖๐	ว่างเดิม
๑๗	ผู้ช่วยเจ้าพนักงานพัฒนาชุมชน	-	๑	๑	๑๕๗,๒๐๐	๐	๑	๑	๑	-	-	-	๖,๓๖๐	๖,๖๐๐	๖,๘๔๐	๑๖๓,๕๖๐	๑๗๐,๑๖๐	๑๗๗,๐๐๐	



ที่	ชื่อสายงาน	ระดับตำแหน่ง	จำนวนทั้งหมด	จำนวนที่มีอยู่ปัจจุบัน (I)			อัตราตำแหน่งที่คาดว่าจะต้องใช้ในช่วงระยะเวลา ๓ ปีข้างหน้า			อัตรากำลังคนเพิ่ม/ลด			ค่าใช้จ่ายที่เพิ่มขึ้น (๒)			ค่าใช้จ่ายรวม (๓)			หมายเหตุ
				จำนวน (คน)	เงินเดือน (๑)	เงินประจำตำแหน่ง (๒)	๒๕๖๔	๒๕๖๕	๒๕๖๖	๒๕๖๔	๒๕๖๕	๒๕๖๖	๒๕๖๔	๒๕๖๕	๒๕๖๖	๒๕๖๔	๒๕๖๕	๒๕๖๖	
๓๖	พนักงานขับเครื่องจักรกลขนาดเบา	-	๑	๑	๑๓๖,๘๐๐	๐	๑	๑	๑	-	-	-	๕,๕๒๐	๕,๗๖๐	๖,๐๐๐	๑๔๒,๓๒๐	๑๔๘,๐๘๐	๑๕๕,๐๘๐	
๓๗	ผู้ช่วยนายช่างสำรวจ	-	๑	๑	๑๕๕,๒๘๐	๐	๑	๑	๑	-	-	-	๖,๒๔๐	๖,๔๘๐	๖,๗๒๐	๑๖๑,๕๒๐	๑๖๘,๐๐๐	๑๗๔,๗๒๐	
	พนักงานจ้างทั่วไป																		
๓๘	คณงาน	-	๑	๑	๑๐๘,๐๐๐	๐	๑	๑	๑	-	-	-	-	-	-	๑๐๘,๐๐๐	๑๐๘,๐๐๐	๑๐๘,๐๐๐	
	กองสาธารณสุขและสิ่งแวดล้อม (๑๖)																		
๓๙	ผู้อำนวยการกองสาธารณสุขฯ (นักบริหารงานสาธารณสุข)	ดัตัน	๑	-	๓๙๓,๖๐๐	๔๒,๐๐๐	๑	๑	๑	-	-	-	๑๓,๖๒๐	๑๓,๖๒๐	๑๓,๖๒๐	๔๔๙,๒๒๐	๔๖๒,๘๔๐	๔๗๖,๔๖๐	ว่างเต็ม
๔๐	หัวหน้าฝ่ายบริหารงานสาธารณสุข (นักบริหารงานสาธารณสุข)	ดัตัน	๑	๑	๓๒๓,๗๖๐	๑๘,๐๐๐	๑	๑	๑	-	-	-	๑๒,๖๐๐	๑๒,๙๖๐	๑๓,๓๒๐	๓๕๕,๓๖๐	๓๖๗,๓๒๐	๓๘๐,๖๔๐	
๔๑	เจ้าพนักงานธุรการ	ปฏิบัติงาน	๑	๑	๑๔๐,๔๐๐	๐	๑	๑	๑	-	-	-	๖,๒๔๐	๖,๑๒๐	๖,๐๐๐	๑๔๖,๖๔๐	๑๕๒,๗๖๐	๑๕๘,๗๖๐	
	ลูกจ้างประจำ																		
๔๒	พนักงานขับเครื่องจักรกลขนาดเบา (ลูกจ้างประจำ)	-	๑	๑	๒๑๘,๒๘๐	๐	๑	๑	๑	-	-	-	๗,๒๐๐	๗,๔๔๐	๗,๕๖๐	๒๒๕,๔๘๐	๒๓๒,๙๒๐	๒๔๐,๔๘๐	
	พนักงานจ้างตามภารกิจ																		
๔๓	ผู้ช่วยเจ้าพนักงานสาธารณสุขชุมชน	-	๑	๑	๑๙๕,๒๔๐	๐	๑	๑	๑	-	-	-	๗,๙๒๐	๘,๑๖๐	๘,๕๒๐	๒๐๓,๑๖๐	๒๑๑,๓๒๐	๒๑๙,๘๘๐	
๔๔	คณงานประจำรถขยะ	-	๑	๑	๑๖๘,๐๐๐	๐	๑	๑	๑	-	-	-	๖,๗๒๐	๗,๐๘๐	๗,๓๒๐	๑๗๔,๗๒๐	๑๘๑,๘๐๐	๑๘๙,๑๒๐	
๔๕	คณงานประจำรถขยะ	-	๑	๑	๑๖๓,๕๖๐	๐	๑	๑	๑	-	-	-	๖,๖๐๐	๖,๘๔๐	๗,๐๘๐	๑๗๐,๑๖๐	๑๗๗,๐๐๐	๑๘๔,๐๘๐	
๔๖	พนักงานขับเครื่องจักรกลขนาดเบา	-	๑	๑	๑๒๗,๐๘๐	๐	๑	๑	๑	-	-	-	๕,๑๖๐	๕,๔๐๐	๕,๕๒๐	๑๓๒,๒๔๐	๑๓๗,๖๔๐	๑๔๓,๑๖๐	
๔๗	พนักงานขับเครื่องจักรกลขนาดเบา	-	๑	-	๑๑๒,๘๐๐	๐	๑	๑	๑	-	-	-	๐	๔,๕๖๐	๔,๘๐๐	๑๑๒,๘๐๐	๑๑๗,๓๖๐	๑๒๒,๑๖๐	ว่างเต็ม
	พนักงานจ้างทั่วไป																		
๔๘	คณงานประจำรถขยะ	-	๔	๔	๔๓๒,๐๐๐	๐	๔	๔	๔	-	-	-	-	-	-	๔๓๒,๐๐๐	๔๓๒,๐๐๐	๔๓๒,๐๐๐	
๔๙	คณงานประจำรถขยะ	-	๑	-	๑๐๘,๐๐๐	๐	๑	๑	๑	-	-	-	-	-	-	๑๐๘,๐๐๐	๑๐๘,๐๐๐	๑๐๘,๐๐๐	ว่างเต็ม
๕๐	คณงาน	-	๑	-	๑๐๘,๐๐๐	๐	๑	๑	๑	-	-	-	-	-	-	๑๐๘,๐๐๐	๑๐๘,๐๐๐	๑๐๘,๐๐๐	ว่างเต็ม
	กองการศึกษา (๐๘)																		



ที่	ชื่อสายงาน	ระดับตำแหน่ง	จำนวนทั้งหมด	จำนวนที่มีอยู่ปัจจุบัน (I)			อัตราตำแหน่งที่คาดว่าจะต้องใช้ในช่วงระยะเวลา ๓ ปีข้างหน้า			อัตรากำลังคนเพิ่ม/ลด			ค่าใช้จ่ายที่เพิ่มขึ้น (๒)			ค่าใช้จ่ายรวม (๓)			หมายเหตุ
				จำนวน (คน)	เงินเดือน (๑)	เงินประจำตำแหน่ง (๒)	๒๕๖๔	๒๕๖๕	๒๕๖๖	๒๕๖๔	๒๕๖๕	๒๕๖๖	๒๕๖๔	๒๕๖๕	๒๕๖๖	๒๕๖๔	๒๕๖๕	๒๕๖๖	
๕๑	ผู้อำนวยการกองการศึกษา (นักบริหารงานการศึกษา)	ต้น	๑	๑	๕๙๓,๗๖๐	๔๒,๐๐๐	๑	๑	๑	-	-	-	๒๔,๔๘๐	๒๐,๕๒๐	๒๐,๗๖๐	๖๖๐,๒๔๐	๖๘๐,๗๖๐	๗๐๑,๕๒๐	
๕๒	นักวิชาการการศึกษา	ชำนาญการ	๑	๑	๓๗๖,๐๘๐	๐	๑	๑	๑	-	-	-	๑๓,๓๒๐	๑๓,๓๒๐	๑๓,๔๔๐	๓๘๙,๔๐๐	๔๐๒,๗๒๐	๔๑๖,๑๖๐	
๕๓	เจ้าพนักงานธุรการ	ชำนาญงาน	๑	๑	๒๕๔,๒๘๐	๐	๑	๑	๑	-	-	-	๑๐,๒๐๐	๑๐,๕๖๐	๑๐,๘๐๐	๒๖๔,๕๘๐	๒๗๕,๐๔๐	๒๘๕,๘๔๐	
๕๔	เจ้าพนักงานธุรการ	ปฏิบัติการ	๑	๑	๒๒๙,๒๐๐	๐	๑	๑	๑	-	-	-	๗,๔๔๐	๗,๖๘๐	๗,๙๒๐	๒๓๖,๖๔๐	๒๔๔,๓๒๐	๒๕๒,๒๔๐	
๕๕	ครู	ค.ศ.๒	๑	๑	-	-	๑	๑	๑	-	-	-	-	-	-	-	-	-	
๕๖	ครู	ค.ศ.๒	๑	๑	-	-	๑	๑	๑	-	-	-	-	-	-	-	-	-	
๕๗	ครู	ค.ศ.๒	๑	๑	-	-	๑	๑	๑	-	-	-	-	-	-	-	-	-	
๕๘	ครู	ค.ศ.๑	๑	๑	-	-	๑	๑	๑	-	-	-	-	-	-	-	-	-	
๕๙	ครู	ค.ศ.๑	๑	๑	-	-	๑	๑	๑	-	-	-	-	-	-	-	-	-	ได้รับเงินอุดหนุน
๖๐	ครู	ค.ศ.๑	๑	๑	-	-	๑	๑	๑	-	-	-	-	-	-	-	-	-	จากรมส่งเสริมฯ
พนักงานจ้างตามภารกิจ																			(ทด.จ่ายส่วนต่าง)
๖๑	ผู้ช่วยครูผู้ดูแลเด็ก (ง/ค ๔,๔๐๐ บ.)	-	๑	๑	๕๒,๘๐๐	๐	๑	๑	๑	-	-	-	๖,๗๒๐	๖,๙๖๐	๗,๒๐๐	๕๙,๕๒๐	๖๖,๔๘๐	๗๓,๖๘๐	
๖๒	ผู้ดูแลเด็ก (หักษะ)	-	๑	-	-	-	๑	๑	๑	-	-	-	-	-	-	-	-	-	ว่างเดิม
พนักงานจ้างทั่วไป																			
๖๓	ผู้ดูแลเด็ก (ทั่วไป)	-	๑	๑	-	-	๑	๑	๑	-	-	-	-	-	-	-	-	-	
หน่วยตรวจสอบภายใน																			
๖๔	นักวิชาการตรวจสอบภายใน	ชำนาญการ	๑	๑	๓๖๙,๔๘๐	๐	๑	๑	๑	-	-	-	๑๓,๐๘๐	๑๓,๔๔๐	๑๓,๓๒๐	๓๘๖,๕๖๐	๓๙๖,๐๐๐	๔๐๙,๓๒๐	
รวม				๖๗	๕๕	๑๓,๙๕๓,๒๔๐	๘๗๔,๘๐๐	๖๗	๖๗	๖๗	-	-	๔๖๑,๖๔๐	๔๙๔,๐๘๐	๕๐๒,๘๐๐	๑๕,๐๗๓,๖๘๐	๑๕,๕๖๗,๗๒๐	๑๖,๐๗๐,๕๒๐	
ประโยชน์ตอบแทนอื่น ๑๕% (รวม)																			
รวมค่าใช้จ่ายบุคคลทั้งสิ้น																			
คิดร้อยละ ๔๐ งบประมาณรายจ่ายประจำปี																			
งบประมาณรายจ่าย (คิดเพิ่มขึ้นปีละ ๕%)																			



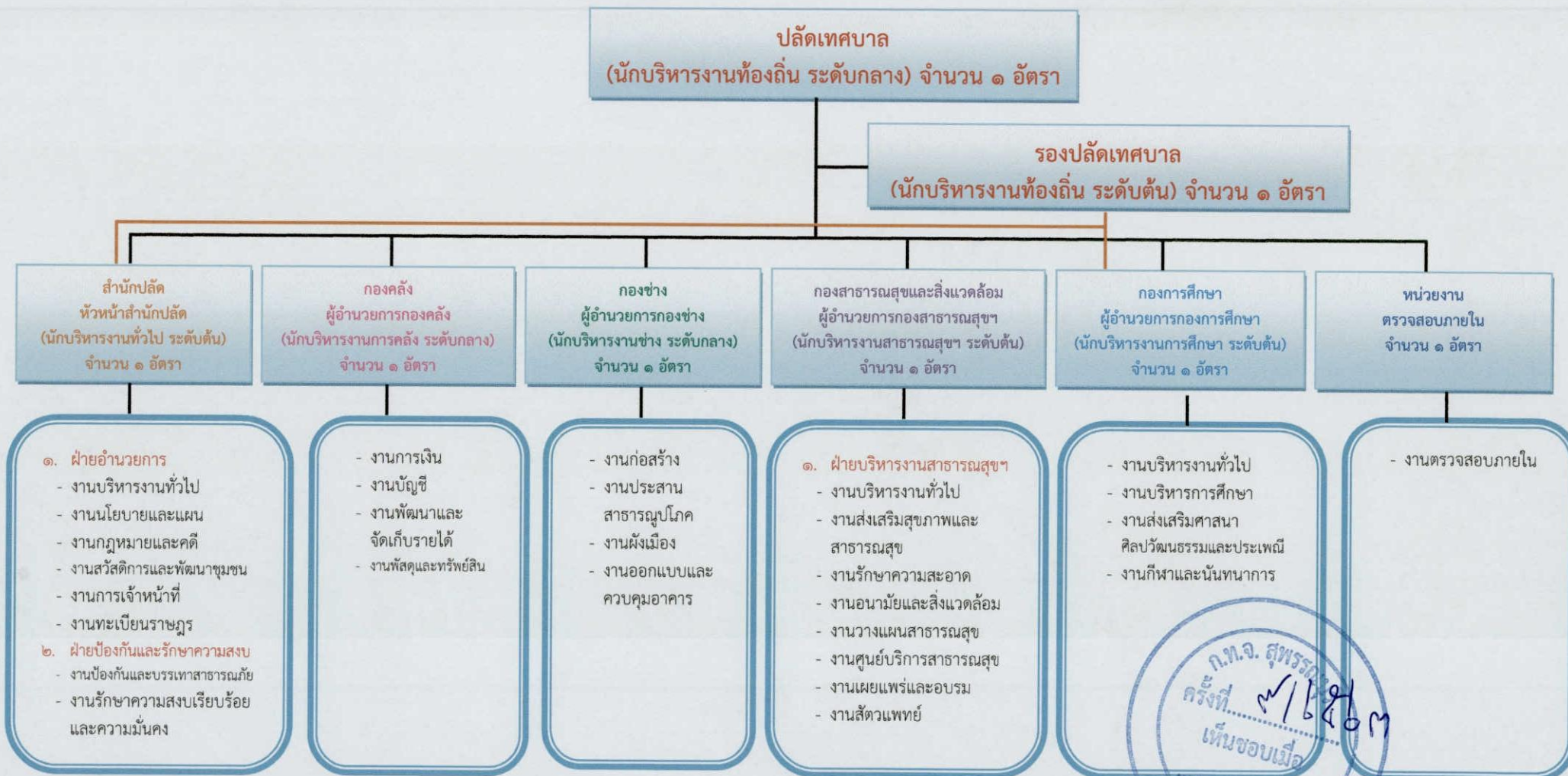
หมายเหตุ : ฐานการคำนวณงบประมาณรายจ่ายประจำปี พ.ศ. ๒๕๖๔ ให้ใช้ข้อบัญญัติงบประมาณรายจ่ายประจำปีงบประมาณ ๒๕๖๓ (๗๑,๐๐๐,๐๐๐ บาท) เพิ่มขึ้นอีกร้อยละ ๕ เป็นฐานการคำนวณ สำหรับงบประมาณรายจ่ายประจำปี ๒๕๖๕ และ ๒๕๖๖ ให้บวกเพิ่มขึ้นอีกร้อยละ ๕ เพื่อเป็นฐานการคำนวณ ภาระค่าใช้จ่าย ดังนี้

- ฐานการคำนวณงบประมาณรายจ่ายประจำปี พ.ศ. ๒๕๖๔ ให้ประมาณการเพิ่มขึ้นร้อยละ ๕ ของงบประมาณรายจ่ายประจำปี ๒๕๖๓ งบประมาณรายจ่ายประจำปี ๒๕๖๓ จำนวน ๗๑,๐๐๐,๐๐๐ บาท = $(๗๑,๐๐๐,๐๐๐ \times ๕\%) + ๗๑,๐๐๐,๐๐๐ = ๗๔,๕๕๐,๐๐๐$
- ฐานการคำนวณงบประมาณรายจ่ายประจำปี พ.ศ. ๒๕๖๕ ให้ประมาณการเพิ่มขึ้นร้อยละ ๕ ของงบประมาณรายจ่ายประจำปี ๒๕๖๔ งบประมาณรายจ่ายประจำปี ๒๕๖๔ จำนวน ๗๔,๕๕๐,๐๐๐ บาท = $(๗๔,๕๕๐,๐๐๐ \times ๕\%) + ๗๔,๕๕๐,๐๐๐ = ๗๘,๒๗๗,๕๐๐$
- ฐานการคำนวณงบประมาณรายจ่ายประจำปี พ.ศ. ๒๕๖๖ ให้ประมาณการเพิ่มขึ้นร้อยละ ๕ ของงบประมาณรายจ่ายประจำปี ๒๕๖๕ งบประมาณรายจ่ายประจำปี ๒๕๖๕ จำนวน ๗๘,๒๗๗,๕๐๐ บาท = $(๗๘,๒๗๗,๕๐๐ \times ๕\%) + ๗๘,๒๗๗,๕๐๐ = ๘๒,๑๙๑,๓๗๕$



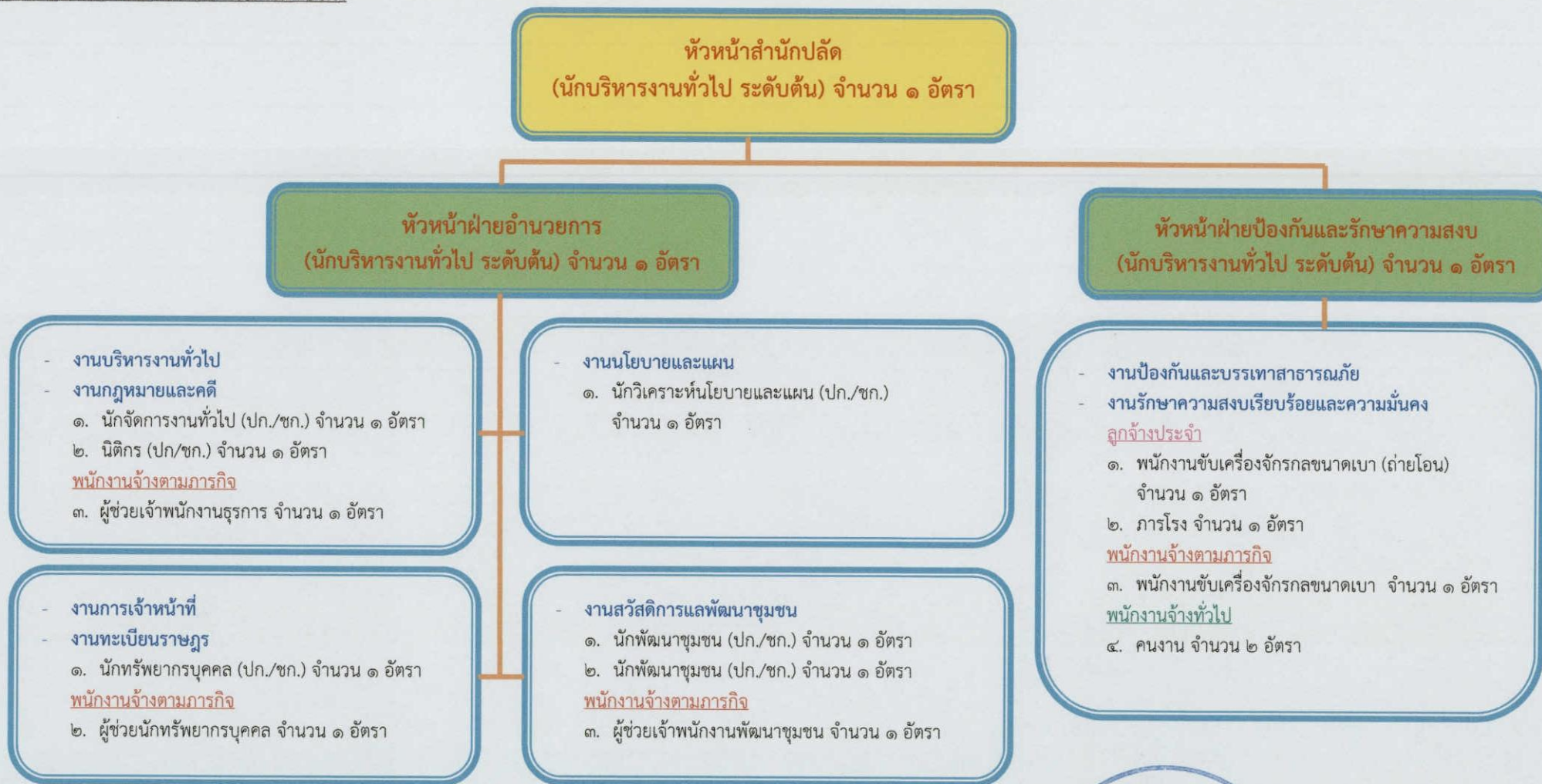
๑๐. แผนภูมิโครงสร้างการแบ่งส่วนราชการตามแผนอัตรากำลัง ๓ ปี

โครงสร้างส่วนราชการเทศบาลตำบลตำบลจรเข้สามพัน



ก.ท.จ. สุพรรณบุรี
ครั้งที่ ๗/๒๕๖๓
เห็นชอบเมื่อ
๒๓ ก.ย. ๒๕๖๓

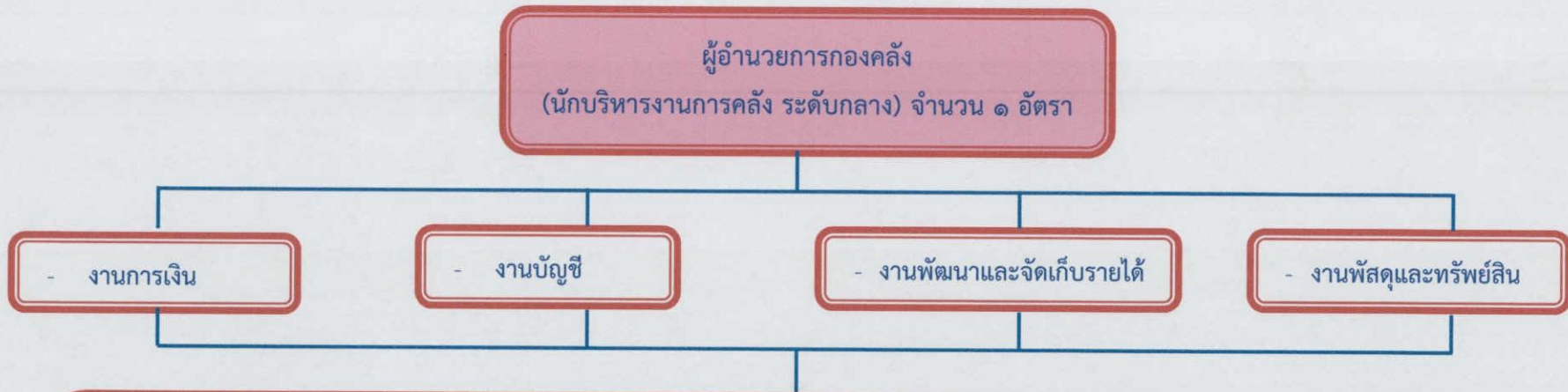
โครงสร้างการบริหารงานสำนักปลัด



ระดับ	อำนวยการท้องถิ่น ระดับกลาง	อำนวยการท้องถิ่น ระดับต้น	ปก./ชก.	ปง./ชง.	ลูกจ้างประจำ (ถ่ายโอน)	ลูกจ้างประจำ พนักงานจ้าง ตามภารกิจ	พนักงานจ้าง ทั่วไป
จำนวน	-	๓	๖	-	๑	๑	๔

เห็นชอบเมื่อ ๒๓ ก.ย. ๒๕๖๓

โครงสร้างการบริหารงานกองคลัง

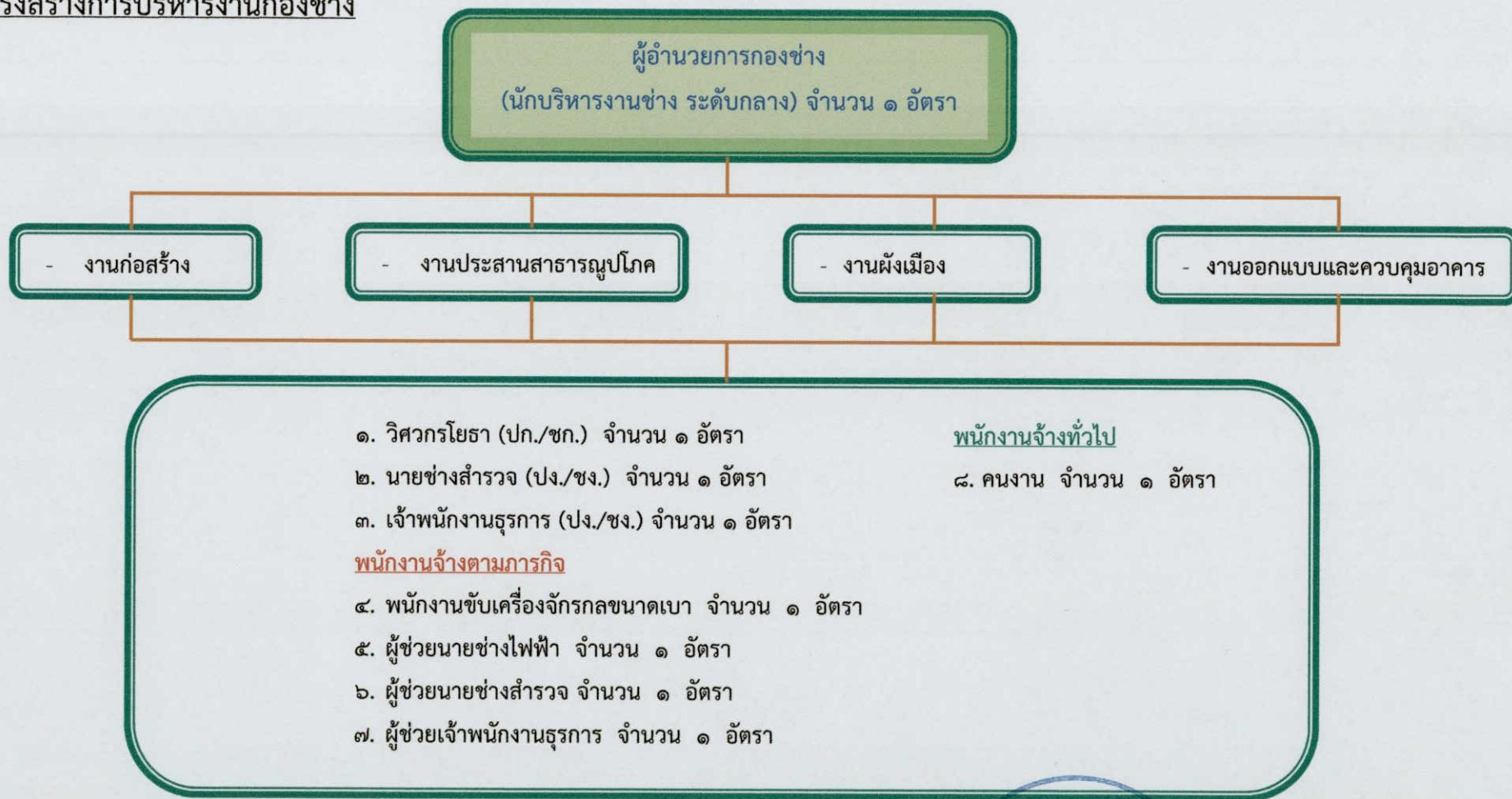


- | | |
|---|-----------------------------|
| ๑. นักวิชาการเงินและบัญชี (ปก./ชก.) จำนวน ๑ อัตรา | พนักงานจ้างตามภารกิจ |
| ๒. นักวิชาการพัสดุ (ปก./ชก.) จำนวน ๒ อัตรา | |
| ๓. เจ้าพนักงานจัดเก็บรายได้ (ปง./ชง.) จำนวน ๑ อัตรา | |
| ๔. เจ้าพนักงานการเงินและบัญชี (ปง./ชง.) จำนวน ๑ อัตรา | |
| ๕. ผู้ช่วยนักวิชาการเงินและบัญชี จำนวน ๑ อัตรา | |
| ๖. ผู้ช่วยเจ้าพนักงานธุรการ จำนวน ๑ อัตรา | |
| ๗. ผู้ช่วยเจ้าพนักงานจัดเก็บรายได้ จำนวน ๒ อัตรา | |

ระดับ	อำนาจการท้องถิ่น ระดับกลาง	อำนาจการท้องถิ่น ระดับต้น	ปก./ชก.	ปง./ชง.	ลูกจ้างประจำ (ถ้ายโอน)	ลูกจ้างประจำ (พนักงานจ้างตามภารกิจ)	พนักงานจ้างทั่วไป
จำนวน	๑	-	๓	๒	-	๕	-

ลูกจ้างประจำ
ครั้งที่ ๓/๒๕๖๓
เห็นชอบเมื่อ
๒๓ ก.ย. ๒๕๖๓

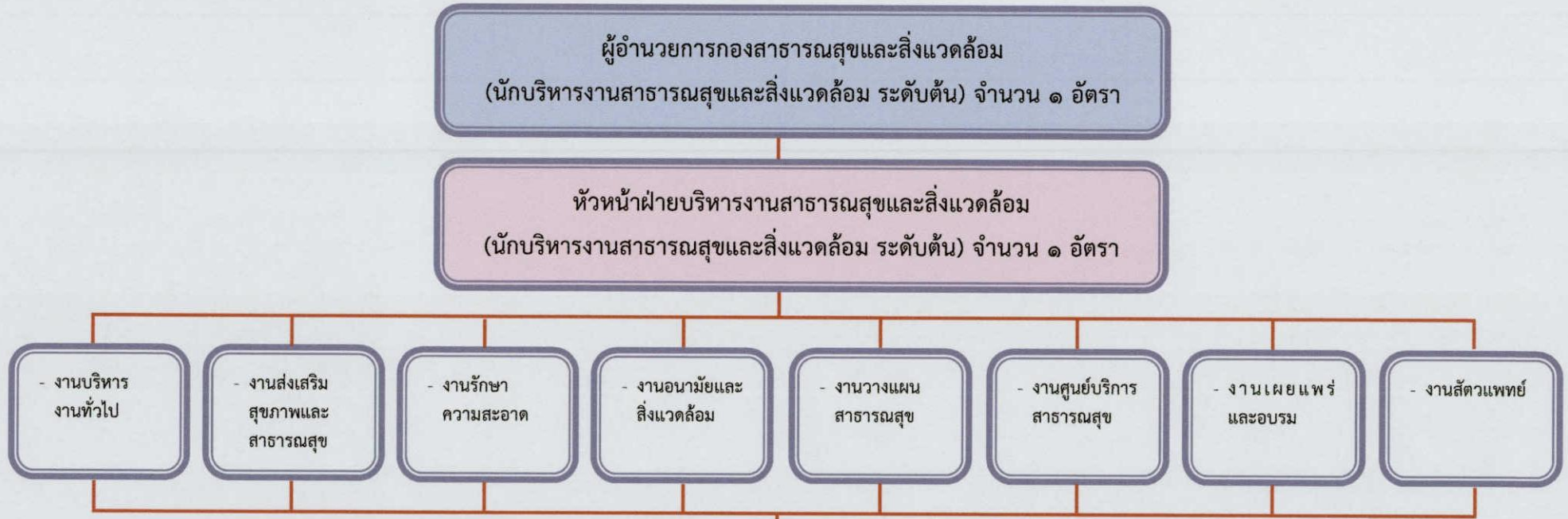
โครงสร้างการบริหารงานกองช่าง



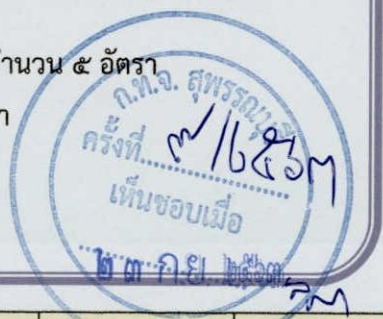
ระดับ	ผู้อำนวยการท้องถิ่น ระดับกลาง	ผู้อำนวยการท้องถิ่น ระดับต้น	ปก./ชก.	ปง./ชง.	ลูกจ้างประจำ (ถ่ายโอน)	ลูกจ้างประจำ ครั้งที่.....	พนักงานจ้าง ตามภารกิจ	พนักงานจ้าง ทั่วไป
จำนวน	๑	-	๑	๒	-	๔	๑

เห็นชอบเมื่อ
..... ๒๓. ก.ย. ๒๕๖๓

โครงสร้างการบริหารงานกองสาธารณสุขและสิ่งแวดล้อม

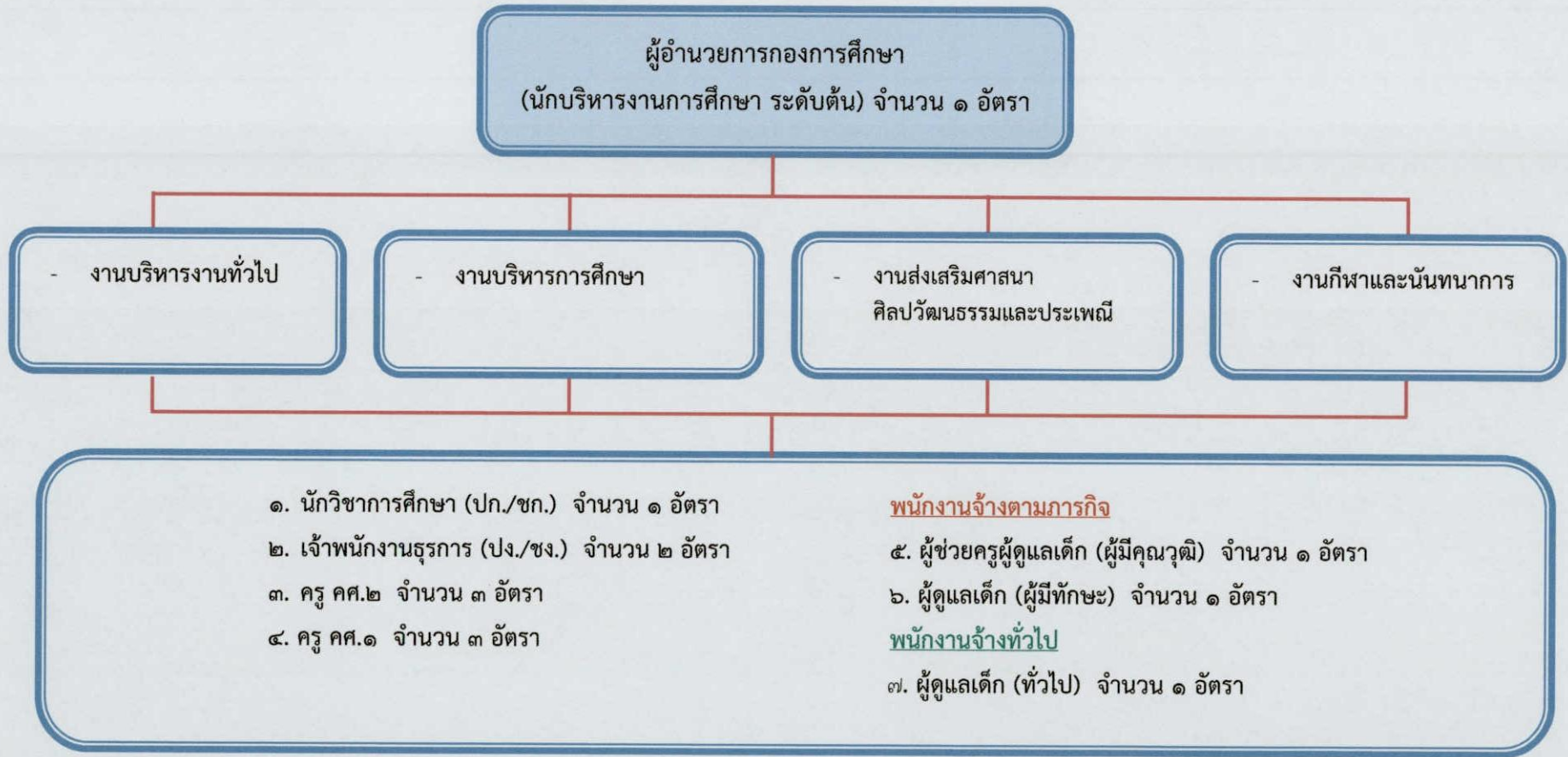


- ๑. เจ้าพนักงานธุรการ (ปง./ชง.) จำนวน ๑ อัตรา
ลูกจ้างประจำ
- ๒. พนักงานขับเครื่องจักรกลขนาดเบา จำนวน ๑ อัตรา
พนักงานจ้างตามภารกิจ
- ๓. ผู้ช่วยเจ้าพนักงานสาธารณสุขชุมชน จำนวน ๑ อัตรา
- ๔. คนงานประจำรถขยะ จำนวน ๒ อัตรา
- ๕. พนักงานขับเครื่องจักรกลขนาดเบา จำนวน ๒ อัตรา
พนักงานจ้างทั่วไป
- ๖. คนงานประจำรถขยะ จำนวน ๕ อัตรา
- ๗. คนงาน จำนวน ๑ อัตรา



ระดับ	อำนาจการท้องถิ่นระดับกลาง	อำนาจการท้องถิ่นระดับต้น	ปก./ชก.	ปง./ชง.	ลูกจ้างประจำ (ถ่ายโอน)	ลูกจ้างประจำ	พนักงานจ้างตามภารกิจ	พนักงานจ้างทั่วไป
จำนวน	-	๒	-	๑	-	๑	๕	๒

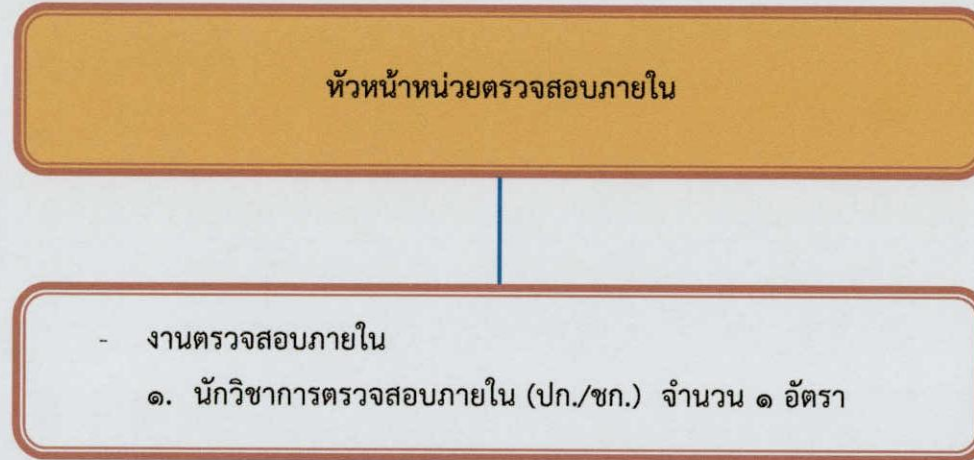
โครงสร้างการบริหารงานกองการศึกษา



ระดับ	อำนาจการท้องถิ่น ระดับกลาง	อำนาจการท้องถิ่น ระดับต้น	ปก./ชก.	ปง./ชง.	ค.ศ.๒	ค.ศ.๑	ครูผู้ดูแลเด็ก	ลูกจ้างประจำ	พนักงานจ้าง ตามภารกิจ	พนักงานจ้าง ทั่วไป
จำนวน	-	๑	๑	๒	๓	๒	๑	๑	๒	๑

ครุ.จ. สุพรรณบุรี
ครั้งที่ ๓/๒๕๖๓
เห็นชอบเมื่อ
๒๓-ก.ย. ๒๕๖๓

โครงสร้างการบริหารงานตรวจสอบภายใน

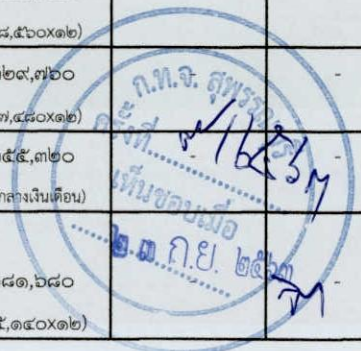


ระดับ	อำนาจการท้องถิ่น ระดับกลาง	อำนาจการท้องถิ่น ระดับต้น	ปก./ชก.	ปจ./ชง.	ลูกจ้างประจำ (ถ่ายโอน)	ลูกจ้างประจำ	พนักงานจ้าง ตามภารกิจ	พนักงานจ้าง ทั่วไป
จำนวน	-	-	๑	-	-	-	-	-

ก.พ.จ. สุพรรณบุรี
ครั้งที่ ๗/๖๕๖๓
เห็นชอบเมื่อ
๒๓.ก.ย. ๒๕๖๓

๑๑. บัญชีจัดคนลงสู่ตำแหน่งตามกรอบอัตรากำลังตามโครงสร้างการแบ่งส่วนราชการ

ที่	ชื่อ - สกุล	คุณวุฒิ/ชื่อปริญญา	กรอบอัตรากำลัง (เดิม)				กรอบอัตรากำลัง (ใหม่)				เงินประจำตำแหน่ง			หมายเหตุ
			เลขที่ตำแหน่ง	ตำแหน่ง	ประเภท	ระดับ	เลขที่ตำแหน่ง	ตำแหน่ง	ประเภท	ระดับ	เงินเดือน	เงินประจำตำแหน่ง	เงินค่าตอบแทนเงินเพิ่มอื่นๆ	
๑	นายทองใส เทคนัย	ปริญญาโท รัฐประศาสนศาสตรมหาบัณฑิต	๖๖-๒-๐๐-๑๑๐๑-๐๐๑	ปลัดเทศบาล (นักบริหารงานเทศบาล)	บพ.	กลาง	๖๖-๒-๐๐-๑๑๐๑-๐๐๑	ปลัดเทศบาล (นักบริหารงานท้องถิ่น)	บพ.	กลาง	๕๓๙,๑๖๐ (๔๕,๙๓๐X๑๒)	๘๔,๐๐๐ (๗,๐๐๐X๑๒)	๘๔,๐๐๐ (๗,๐๐๐X๑๒)	๗๐๗,๑๖๐
๒	นางสุรพร ทองพล	ปริญญาโท รัฐประศาสนศาสตรมหาบัณฑิต	๖๖-๒-๐๐-๑๑๐๑-๐๐๒	รองปลัดเทศบาล (นักบริหารงานเทศบาล)	บพ.	ต้น	๖๖-๒-๐๐-๑๑๐๑-๐๐๒	รองปลัดเทศบาล (นักบริหารงานท้องถิ่น)	บพ.	ต้น	๔๔๒,๓๒๐ (๓๖,๘๖๐X๑๒)	๔๒,๐๐๐ (๓,๕๐๐X๑๒)	-	๔๘๔,๓๒๐
๓	สำนักปลัด พนักงานเทศบาล (ว่าง) ๓-ส.ค.-๖๓	-	-	-	-	-	๖๖-๒-๐๑-๒๑๐๑-๐๐๑	หัวหน้าสำนักปลัด (นักบริหารงานทั่วไป)	อท.	ต้น	๓๙๓,๖๐๐ (ค่ากลางเงินเดือน)	๔๒,๐๐๐ (๓,๕๐๐X๑๒)	-	๔๓๕,๖๐๐
๔	นางนิภา ศรีเหรา	ปริญญาโท รัฐศาสตรมหาบัณฑิต	๖๖-๒-๐๑-๒๑๐๑-๐๐๒	หัวหน้าฝ่ายอำนวยการ (นักบริหารงานทั่วไป)	อท.	ต้น	๖๖-๒-๐๑-๒๑๐๑-๐๐๒	หัวหน้าฝ่ายอำนวยการ (นักบริหารงานทั่วไป)	อท.	ต้น	๓๘๙,๔๐๐ (๓๒,๔๕๐X๑๒)	๑๘,๐๐๐ (๑,๕๐๐X๑๒)	-	๔๐๗,๔๐๐
๕	นายณัฐพงษ์ วงศ์ญาติ	ปริญญาโท รัฐศาสตรมหาบัณฑิต	๖๖-๒-๐๑-๒๑๐๑-๐๐๓	หัวหน้าฝ่ายป้องกันและ รักษาความสงบ (นักบริหารงานทั่วไป)	อท.	ต้น	๖๖-๒-๐๑-๒๑๐๑-๐๐๓	หัวหน้าฝ่ายป้องกันและ รักษาความสงบ (นักบริหารงานทั่วไป)	อท.	ต้น	๓๑๗,๕๒๐ (๒๖,๔๖๐X๑๒)	๑๘,๐๐๐ (๑,๕๐๐X๑๒)	-	๓๓๕,๕๒๐
๖	นางสาวชุตติกาญจน์ จงใจรัก	ปริญญาโท รัฐศาสตรมหาบัณฑิต	๖๖-๒-๐๑-๓๑๐๒-๐๐๑	นักทรัพยากรบุคคล	วิชาการ	ปก.	๖๖-๒-๐๑-๓๑๐๒-๐๐๑	นักทรัพยากรบุคคล	วิชาการ	ปก.	๒๒๖,๐๘๐ (๑๘,๘๔๐X๑๒)	-	-	๒๒๖,๐๘๐
๗	นายสรรัชต์ ทองดี	ปริญญาตรี นิติศาสตรบัณฑิต	๖๖-๒-๐๑-๓๑๐๕-๐๐๑	นิติกร	วิชาการ	ชก.	๖๖-๒-๐๑-๓๑๐๕-๐๐๑	นิติกร	วิชาการ	ชก.	๓๑๗,๕๒๐ (๒๖,๔๖๐X๑๒)	-	-	๓๑๗,๕๒๐
๘	นางวันดี ศรีเหรา	ปริญญาโท รัฐประศาสนศาสตรมหาบัณฑิต	๖๖-๒-๐๑-๓๑๐๓-๐๐๑	นักวิเคราะห์นโยบายและแผน	วิชาการ	ชก.	๖๖-๒-๐๑-๓๑๐๓-๐๐๑	นักวิเคราะห์นโยบายและแผน	วิชาการ	ชก.	๓๗๖,๐๘๐ (๓๑,๓๔๐X๑๒)	-	-	๓๗๖,๐๘๐
๙	นางสาวประเพ็ญศรี รุ่งเรือง	ปริญญาโท รัฐศาสตรมหาบัณฑิต	๖๖-๒-๐๑-๓๑๐๑-๐๐๑	นักพัฒนาชุมชน	วิชาการ	ชก.	๖๖-๒-๐๑-๓๑๐๑-๐๐๑	นักพัฒนาชุมชน	วิชาการ	ชก.	๓๔๒,๗๒๐ (๒๘,๕๖๐X๑๒)	-	-	๓๔๒,๗๒๐
๑๐	นางดวงจันทร์ พุทธิมัย	ปริญญาโท รัฐศาสตรมหาบัณฑิต	๖๖-๒-๐๑-๓๑๐๑-๐๐๑	นักจัดการงานทั่วไป	วิชาการ	ชก.	๖๖-๒-๐๑-๓๑๐๑-๐๐๑	นักจัดการงานทั่วไป	วิชาการ	ชก.	๓๒๙,๗๒๐ (๒๗,๔๘๐X๑๒)	-	-	๓๒๙,๗๒๐
๑๑	(ว่าง)	-	-	-	-	-	๖๖-๒-๐๑-๓๑๐๑-๐๐๒	นักพัฒนาชุมชน	วิชาการ	ปก./ชก.	๓๕๕,๓๒๐ (ค่ากลางเงินเดือน)	-	-	๓๕๕,๓๒๐ ว่างเมื่อวันที่ ๒๗ พ.ค. ๖๓
๑๒	ลูกจ้างประจำ นายทวีชัย เสียงสังข์	ปริญญาตรี รัฐประศาสนศาสตรบัณฑิต	-	ภารโรง (ลูกจ้างประจำ)	-	-	-	ภารโรง (ลูกจ้างประจำ)	-	-	๑๘๑,๖๘๐ (๑๕,๑๔๐X๑๒)	-	-	๑๘๑,๖๘๐



ที่	ชื่อ - สกุล	คุณวุฒิ/ชื่อปริญญา	กรอบอัตราเก่า (เดิม)				กรอบอัตราเก่า (ใหม่)				เงินประจำตำแหน่ง			หมายเหตุ
			เลขที่ตำแหน่ง	ตำแหน่ง	ประเภท	ระดับ	เลขที่ตำแหน่ง	ตำแหน่ง	ประเภท	ระดับ	เงินเดือน	เงินประจำตำแหน่ง	เงินค่าตอบแทนเงินเพิ่มอื่นๆ	
๑๓	นายณรงค์ ร่มเย็น	ปวช.ช่างยนต์	-	พนักงานขับเครื่องจักรกลขนาดเบา (ลูกจ้างประจำถ่ายโอน)	-	-	-	พนักงานขับเครื่องจักรกลขนาดเบา (ลูกจ้างประจำถ่ายโอน)	-	-	๒๘๘,๙๖๐ (๒๔,๐๘๐x๑๒)	-	-	๒๘๘,๙๖๐
๑๔	พนักงานจ้างตามภารกิจ น.ส.ณิชาภัท นียมทอง	ปริญญาตรี รัฐประศาสนศาสตรบัณฑิต	-	ผู้ช่วยนักทรัพยากรบุคคล	-	-	-	ผู้ช่วยนักทรัพยากรบุคคล	-	-	๑๘๐,๐๐๐ (๑๕,๐๐๐x๑๒)	-	-	๑๘๐,๐๐๐
๑๕	นางลัดดาวรรณ สุดยอด	ปริญญาตรี รัฐประศาสนศาสตรบัณฑิต	-	ผู้ช่วยเจ้าพนักงานพัฒนาชุมชน	-	-	-	ผู้ช่วยเจ้าพนักงานพัฒนาชุมชน	-	-	๑๕๗,๒๐๐ (๑๓,๑๐๐x๑๒)	-	-	๑๕๗,๒๐๐
๑๖	(ว่าง)	-	-	ผู้ช่วยเจ้าพนักงานธุรการ	-	-	-	ผู้ช่วยเจ้าพนักงานธุรการ	-	-	๑๓๘,๐๐๐ (๑๑,๕๐๐x๑๒)	-	-	๑๓๘,๐๐๐ ว่างเดิม
๑๗	(ว่าง)	-	-	พนักงานขับเครื่องจักรกลขนาดเบา	-	-	-	พนักงานขับเครื่องจักรกลขนาดเบา	-	-	๑๑๒,๘๐๐ (๙,๔๐๐x๑๒)	-	-	๑๑๒,๘๐๐ ว่างเดิม
๑๘	พนักงานจ้างทั่วไป น.ส.ทองเพ็ญ ทิมทอง	ประถมศึกษาปีที่ ๗	-	คนงาน	-	-	-	คนงาน	-	-	๑๐๘,๐๐๐ (๙,๐๐๐x๑๒)	-	-	๑๐๘,๐๐๐
๑๙	นายสุเทพ แซ่เฮง	มัธยมศึกษาปีที่ ๖	-	คนงาน	-	-	-	คนงาน	-	-	๑๐๘,๐๐๐ (๙,๐๐๐x๑๒)	-	-	๑๐๘,๐๐๐
๒๐	กองคลัง พนักงานเทศบาล นางสุนันทา กลิ่นนิม	ปริญญาโท รัฐประศาสนศาสตรมหาบัณฑิต	๖๖-๒-๐๔-๒๑๐๒-๐๐๑	ผู้อำนวยการกองคลัง (นักบริหารงานการคลัง)	อท.	กลาง	๖๖-๒-๐๔-๒๑๐๒-๐๐๑	ผู้อำนวยการกองคลัง (นักบริหารงานการคลัง)	อท.	กลาง	๔๗๘,๕๖๐ (๓๙,๘๘๐x๑๒)	๖๗,๒๐๐ (๕,๖๐๐x๑๒)	๖๗,๒๐๐ (๕,๖๐๐x๑๒)	๖๑๒,๙๖๐
๒๑	น.ส.รัตติกาล หงษ์ทอง	ปริญญาตรี บริหารธุรกิจบัณฑิต	๖๖-๒-๐๔-๓๒๐๑-๐๐๑	นักวิชาการเงินและบัญชี	วิชาการ	ชก.	๖๖-๒-๐๔-๓๒๐๑-๐๐๑	นักวิชาการเงินและบัญชี	วิชาการ	ชก.	๓๖๙,๔๘๐ (๓๐,๗๙๐x๑๒)	-	-	๓๖๙,๔๘๐
๒๒	นางเกษร ปทุมสูติ	ปริญญาโท บริหารธุรกิจมหาบัณฑิต	๖๖-๒-๐๔-๓๒๐๔-๐๐๑	นักวิชาการพัสดุ	วิชาการ	ชก.	๖๖-๒-๐๔-๓๒๐๔-๐๐๑	นักวิชาการพัสดุ	วิชาการ	ชก.	๓๗๖,๐๘๐ (๓๑,๓๕๐x๑๒)	-	-	๓๗๖,๐๘๐
๒๓	นางสุชาติตา แก้วปานกัน	ปริญญาโท บริหารธุรกิจมหาบัณฑิต	๖๖-๒-๐๔-๓๒๐๔-๐๐๒	นักวิชาการพัสดุ	วิชาการ	ชก.	๖๖-๒-๐๔-๓๒๐๔-๐๐๒	นักวิชาการพัสดุ	วิชาการ	ชก.	๓๒๓,๗๖๐ (๒๖,๙๘๐x๑๒)	-	-	๓๒๓,๗๖๐
๒๔	น.ส.เกษราพร เม้าพานิช	ประกาศนียบัตรวิชาชีพชั้นสูง	๖๖-๒-๐๔-๔๒๐๔-๐๐๑	เจ้าพนักงานจัดเก็บรายได้	ทั่วไป	ชง.	๖๖-๒-๐๔-๔๒๐๔-๐๐๑	เจ้าพนักงานจัดเก็บรายได้	ทั่วไป	ชง.	๒๗๕,๐๔๐ (๒๒,๙๒๐x๑๒)	-	-	๒๗๕,๐๔๐



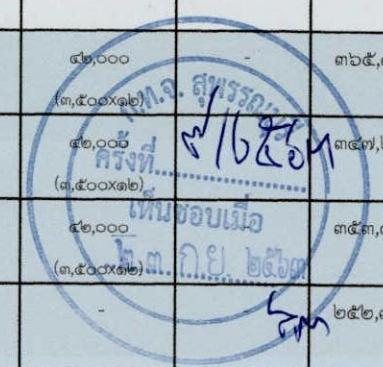
ที่	ชื่อ - สกุล	คุณวุฒิ/ชื่อปริญญา	กรอบอัตรากำลัง (เดิม)				กรอบอัตรากำลัง (ใหม่)				เงินประจำตำแหน่ง			หมายเหตุ
			เลขที่ตำแหน่ง	ตำแหน่ง	ประเภท	ระดับ	เลขที่ตำแหน่ง	ตำแหน่ง	ประเภท	ระดับ	เงินเดือน	เงินประจำตำแหน่ง	เงินค่าตอบแทนเงินอื่นๆ	
๒๕	น.ส.ปรารักษ์ทอง ใจมั่น	ประกาศนียบัตรวิชาชีพชั้นสูง	๖๖-๒-๐๕-๔๒๐๑-๐๐๑	เจ้าพนักงานการเงินและบัญชี	ทั่วไป	ปจ.	๖๖-๒-๐๕-๔๒๐๑-๐๐๑	เจ้าพนักงานการเงินและบัญชี	ทั่วไป	ปจ.	๑๕๘,๗๖๐ (๑๓,๒๓๐x๑๒)	-	-	๑๕๘,๗๖๐
๒๖	พนักงานจ้างตามภารกิจ (ว่าง)	-	-	ผู้ช่วยนักวิชาการการเงินและบัญชี	-	-	-	ผู้ช่วยนักวิชาการการเงินและบัญชี	-	-	๑๘๐,๐๐๐ (๑๕,๐๐๐x๑๒)	-	-	๑๘๐,๐๐๐ ว่างเดิม
๒๗	น.ส.นันทน์กมล อธิอุดมเวโรจน์	ปริญญาตรี บริหารธุรกิจบัณฑิต	-	ผู้ช่วยเจ้าพนักงานจัดเก็บรายได้	-	-	-	ผู้ช่วยเจ้าพนักงานจัดเก็บรายได้	-	-	๑๗๔,๐๐๐ (๑๔,๕๐๐x๑๒)	-	-	๑๗๔,๐๐๐
๒๘	นายธวัช แป้นเขียว	ปริญญาตรี บริหารธุรกิจบัณฑิต	-	ผู้ช่วยเจ้าพนักงานจัดเก็บรายได้	-	-	-	ผู้ช่วยเจ้าพนักงานจัดเก็บรายได้	-	-	๑๕๖,๘๔๐ (๑๓,๐๗๐x๑๒)	-	-	๑๕๖,๘๔๐
๒๙	(ว่าง)	-	-	ผู้ช่วยเจ้าพนักงานธุรการ	-	-	-	ผู้ช่วยเจ้าพนักงานธุรการ	-	-	๑๓๘,๐๐๐ (๑๑,๕๐๐x๑๒)	-	-	๑๓๘,๐๐๐ ว่างเดิม
๓๐	กองช่าง พนักงานเทศบาล นายสุวิทย์ แจ่มจรรย์ส	ปริญญาตรี อุตสาหกรรมศาสตรบัณฑิต	๖๖-๒-๐๕-๒๑๐๓-๐๐๑	ผู้อำนวยการกองช่าง (นักบริหารงานช่าง)	อท.	กลาง	๖๖-๒-๐๕-๒๑๐๓-๐๐๑	ผู้อำนวยการกองช่าง (นักบริหารงานช่าง)	อท.	กลาง	๔๔๕,๕๖๐ (๓๗,๑๓๐x๑๒)	๖๗,๒๐๐ (๕,๖๐๐x๑๒)	๖๗,๒๐๐ (๕,๖๐๐x๑๒)	๕๗๙,๙๖๐
๓๑	นายไพศาล สิทธิปัญญาศิลป์	ปริญญาโท วิทยาศาสตรมหาบัณฑิต	๖๖-๒-๐๕-๔๗๐๓-๐๐๑	นายช่างสำรวจ	ทั่วไป	ชง.	๖๖-๒-๐๕-๔๗๐๓-๐๐๑	นายช่างสำรวจ	ทั่วไป	ชง.	๒๗๕,๐๔๐ (๒๒,๙๒๐x๑๒)	-	-	๒๗๕,๐๔๐
๓๒	(ว่าง)	-	๖๖-๒-๐๕-๓๗๐๑-๐๐๑	วิศวกรโยธา	วิชาการ	ปท./ชก.	๖๖-๒-๐๕-๓๗๐๑-๐๐๑	วิศวกรโยธา	วิชาการ	ปท./ชก.	๓๕๕,๓๒๐ (ค่ากลางเงินเดือน)	-	-	๓๕๕,๓๒๐ ว่างเมื่อวันที่ ๒ มี.ค. ๖๓
๓๓	นางสาวสุนทรี พันสีทา	ปริญญาตรี บริหารธุรกิจบัณฑิต	๖๖-๒-๐๕-๔๑๐๑-๐๐๓	เจ้าพนักงานธุรการ	ทั่วไป	ปจ.	๖๖-๒-๐๕-๔๑๐๑-๐๐๓	เจ้าพนักงานธุรการ	ทั่วไป	ปจ.	๑๔๐,๔๐๐ (๑๑,๗๐๐x๑๒)	-	-	๑๔๐,๔๐๐
๓๔	พนักงานจ้างตามภารกิจ น.ส.กนกวรรณ จันทร์	ปริญญาตรี บริหารธุรกิจบัณฑิต	-	ผู้ช่วยเจ้าพนักงานธุรการ	-	-	-	ผู้ช่วยเจ้าพนักงานธุรการ	-	-	๑๗๖,๘๘๐ (๑๔,๗๔๐x๑๒)	-	-	๑๗๖,๘๘๐
๓๕	นายสถาปัตย์ จิรายุสกุล	ปวส.(ช่างไฟฟ้า)	-	ผู้ช่วยนายช่างไฟฟ้า	-	-	-	ผู้ช่วยนายช่างไฟฟ้า	-	-	๑๔๗,๙๖๐ (๑๒,๓๓๐x๑๒)	-	-	๑๔๗,๙๖๐
๓๖	นายชัยนาท ช่างเขียว	มัธยมศึกษาปีที่ ๖	-	พนักงานขับเครื่องจักรกลขนาดเบา	-	-	-	พนักงานขับเครื่องจักรกลขนาดเบา	-	-	๑๓๖,๘๐๐ (๑๑,๔๐๐x๑๒)	-	-	๑๓๖,๘๐๐

ก.ม.จ. สุพรรณบุรี
ครั้งที่..... พ.๒๕๖๓
เห็นชอบเมื่อ
๒-๓-๖๓ ๒๕๖๓

ที่	ชื่อ - สกุล	คุณวุฒิ/ชื่อปริญญา	กรอบอัตรากำลัง (เดิม)				กรอบอัตรากำลัง (ใหม่)				เงินประจำตำแหน่ง			หมายเหตุ
			เลขที่ตำแหน่ง	ตำแหน่ง	ประเภท	ระดับ	เลขที่ตำแหน่ง	ตำแหน่ง	ประเภท	ระดับ	เงินเดือน	เงินประจำตำแหน่ง	เงินค่าตอบแทนเงินเพิ่มอื่นๆ	
๓๗	นายชัยวัฒน์ วยเจริญ	ปวส.(ช่างก่อสร้าง)	-	ผู้ช่วยนายช่างสำรวจ	-	-	-	ผู้ช่วยนายช่างสำรวจ	-	-	๑๕๕,๒๘๐ (๑๒,๙๔๐x๑๒)	-	-	๑๕๕,๒๘๐
๓๘	พนักงานจ้างทั่วไป นายอติวัชร ศรีคำแหง	มัธยมศึกษาปีที่ ๖	-	คนงาน	-	-	-	คนงาน	-	-	๑๐๘,๐๐๐ (๙,๐๐๐x๑๒)	-	-	๑๐๘,๐๐๐
๓๙	กองสาธารณสุขและสิ่งแวดล้อม พนักงานเทศบาล (ว่าง)	-	๖๖-๒-๐๖-๒๑๐๔-๐๐๑	ผู้อำนวยการกองสาธารณสุขฯ (นักบริหารงานสาธารณสุข)	อท.	ต้น	๖๖-๒-๐๖-๒๑๐๔-๐๐๑	ผู้อำนวยการกองสาธารณสุขฯ (นักบริหารงานสาธารณสุข)	อท.	ต้น	๓๙๓,๖๐๐ (ค่ากลางเงินเดือน)	๔๒,๐๐๐ (๓,๕๐๐x๑๒)	-	๔๓๕,๖๐๐ ว่างเดิม ให้ กสท.เป็นผู้สรรหา
๔๐	น.ส.สุทธิษา ทรัพย์สงเสริม	ปริญญาโท สาธารณสุขศาสตรมหาบัณฑิต	๖๖-๒-๐๖-๒๑๐๔-๐๐๒	หัวหน้าฝ่ายบริหารงานสาธารณสุขฯ (นักบริหารงานสาธารณสุข)	อท.	ต้น	๖๖-๒-๐๖-๒๑๐๔-๐๐๒	หัวหน้าฝ่ายบริหารงานสาธารณสุขฯ (นักบริหารงานสาธารณสุข)	อท.	ต้น	๓๒๓,๗๖๐ (๒๖,๙๘๐x๑๒)	๑๘,๐๐๐ (๑,๕๐๐x๑๒)	-	๓๔๑,๗๖๐
๔๑	นายโอกาส สีขาวม่วง	ปริญญาตรี ศิลปศาสตรบัณฑิต (รัฐศาสตร์)	๖๖-๒-๐๖-๔๑๐๑-๐๐๔	เจ้าพนักงานธุรการ	ทั่วไป	ปง.	๖๖-๒-๐๖-๔๑๐๑-๐๐๔	เจ้าพนักงานธุรการ	ทั่วไป	ปง.	๑๔๐,๔๐๐ (๑๑,๗๐๐x๑๒)	-	-	๑๔๐,๔๐๐
๔๒	ลูกจ้างประจำ นายสำออง ศรีสุวรรณ	มัธยมศึกษาปีที่ ๖	-	พนักงานขับเครื่องจักรกลขนาดเบา	-	-	-	พนักงานขับเครื่องจักรกลขนาดเบา	-	-	๒๑๘,๒๘๐ (๑๘,๑๙๐x๑๒)	-	-	๒๑๘,๒๘๐
๔๓	พนักงานจ้างตามภารกิจ นางฉัตรภรณ์ สว่างศรี	ปริญญาตรี การแพทย์แผนไทย	-	ผู้ช่วยเจ้าพนักงานสาธารณสุขชุมชน	-	-	-	ผู้ช่วยเจ้าพนักงานสาธารณสุขชุมชน	-	-	๑๙๕,๒๔๐ (๑๖,๒๗๐x๑๒)	-	-	๑๙๕,๒๔๐
๔๔	นายประยุทธ สาระศาลิน	มัธยมศึกษาปีที่ ๓	-	คนงานประจำรถขยะ	-	-	-	คนงานประจำรถขยะ	-	-	๑๖๘,๐๐๐ (๑๔,๐๐๐x๑๒)	-	-	๑๖๘,๐๐๐
๔๕	นายสำราญ อาจคงหาญ	ประถมศึกษาปีที่ ๖	-	คนงานประจำรถขยะ	-	-	-	คนงานประจำรถขยะ	-	-	๑๖๓,๕๖๐ (๑๓,๖๓๐x๑๒)	-	-	๑๖๓,๕๖๐
๔๖	นายวัลลภ ปทุมสุติ	ประถมศึกษาปีที่ ๖	-	พนักงานขับเครื่องจักรกลขนาดเบา	-	-	-	พนักงานขับเครื่องจักรกลขนาดเบา	-	-	๑๒๗,๐๘๐ (๑๐,๕๙๐x๑๒)	-	-	๑๒๗,๐๘๐
๔๗	(ว่าง)	-	-	-	-	-	-	พนักงานขับเครื่องจักรกลขนาดเบา	-	-	๑๑๒,๘๐๐ (๙,๔๐๐x๑๒)	-	-	๑๑๒,๘๐๐ ว่างเดิม
	พนักงานจ้างทั่วไป													



ที่	ชื่อ - สกุล	คุณวุฒิ/ชื่อปริญญา	กรอบอัตราเก่า (เดิม)				กรอบอัตราเก่า (ใหม่)				เงินประจำตำแหน่ง			หมายเหตุ
			เลขที่ตำแหน่ง	ตำแหน่ง	ประเภท	ระดับ	เลขที่ตำแหน่ง	ตำแหน่ง	ประเภท	ระดับ	เงินเดือน	เงินประจำตำแหน่ง	เงินค่าตอบแทนเงินเพิ่มอื่นๆ	
๔๘	นายทศพร สังข์วรรณะ	ประถมศึกษาปีที่ ๖	-	คณงานประจำรลขย	-	-	-	คณงานประจำรลขย	-	-	๑๐๘,๐๐๐ (๙,๐๐๐x๑๒)	-	-	๑๐๘,๐๐๐
๔๙	นายพิสนุ แผนสมบูรณ์	ประถมศึกษาปีที่ ๔	-	คณงานประจำรลขย	-	-	-	คณงานประจำรลขย	-	-	๑๐๘,๐๐๐ (๙,๐๐๐x๑๒)	-	-	๑๐๘,๐๐๐
๕๐	นายทศพล สังข์วรรณะ	ประถมศึกษาปีที่ ๖	-	คณงานประจำรลขย	-	-	-	คณงานประจำรลขย	-	-	๑๐๘,๐๐๐ (๙,๐๐๐x๑๒)	-	-	๑๐๘,๐๐๐
๕๑	นายจักรพันธ์ บุญจันทร์	มัธยมศึกษาปีที่ ๖	-	คณงานประจำรลขย	-	-	-	คณงานประจำรลขย	-	-	๑๐๘,๐๐๐ (๙,๐๐๐x๑๒)	-	-	๑๐๘,๐๐๐
๕๒	(ว่าง)	-	-	คณงานประจำรลขย	-	-	-	คณงานประจำรลขย	-	-	๑๐๘,๐๐๐ (๙,๐๐๐x๑๒)	-	-	๑๐๘,๐๐๐ ว่างเดิม
๕๓	(ว่าง)	-	-	คณงาน	-	-	-	คณงาน	-	-	๑๐๘,๐๐๐ (๙,๐๐๐x๑๒)	-	-	๑๐๘,๐๐๐ ว่างเดิม
๕๔	กองการศึกษา พนักงานเทศบาล นายวันชัย ยอดจอก	ปริญญาโท รัฐประศาสนศาสตรมหาบัณฑิต	๖๖-๒-๐๘-๒๑๐๗-๐๐๑	ผู้อำนวยการกองการศึกษา (นักบริหารงานการศึกษา)	อท.	ต้น	๖๖-๒-๐๘-๒๑๐๗-๐๐๑	ผู้อำนวยการกองการศึกษา (นักบริหารงานการศึกษา)	อท.	ต้น	๕๙๓,๗๖๐ (๔๙,๔๘๐x๑๒)	๔๒,๐๐๐ (๓,๕๐๐x๑๒)	-	๖๓๕,๗๖๐
๕๕	น.ส.วันวิสาห์ นาควิรุทธ์	ปริญญาโท ครุศาสตรมหาบัณฑิต	๖๖-๒-๐๘-๓๘๐๓-๐๐๑	นักวิชาการศึกษา	วิชาการ	ชก.	๖๖-๒-๐๘-๓๘๐๓-๐๐๑	นักวิชาการศึกษา	วิชาการ	ชก.	๓๗๖,๐๘๐ (๓๑,๓๐๐x๑๒)	-	-	๓๗๖,๐๘๐
๕๖	นายบุญธรรม แผ่นทอง	อนุปริญญา	๖๖-๒-๐๘-๔๑๐๑-๐๐๑	เจ้าพนักงานธุรการ	ทั่วไป	ปง.	๖๖-๒-๐๘-๔๑๐๑-๐๐๑	เจ้าพนักงานธุรการ	ทั่วไป	ปง.	๒๒๙,๒๐๐ (๑๙,๑๐๐x๑๒)	-	-	๒๒๙,๒๐๐
๕๗	น.ส.ณานิตา บุญเขต	ปริญญาตรี บริหารธุรกิจบัณฑิต	๖๖-๒-๐๘-๔๑๐๑-๐๐๒	เจ้าพนักงานธุรการ	ทั่วไป	ชง.	๖๖-๒-๐๘-๔๑๐๑-๐๐๒	เจ้าพนักงานธุรการ	ทั่วไป	ชง.	๒๕๕,๒๘๐ (๒๑,๑๙๐x๑๒)	-	-	๒๕๕,๒๘๐
๕๘	น.ส.นรมน ปทุมสุติ	ปริญญาโท ครุศาสตรมหาบัณฑิต	๖๖-๒-๐๘-๖-๖-๒๓๔๐๘	ครู	-	-	๖๖-๒-๐๘-๖-๖-๒๓๔๐๘	ครู	-	-	๓๒๓,๕๒๐ (๒๖,๙๖๐x๑๒)	๕๒,๐๐๐ (๓,๕๐๐x๑๒)	-	๓๖๕,๕๒๐
๕๙	นางธันชอร จรเข้	ปริญญาโท ศึกษาศาสตรมหาบัณฑิต	๖๖-๒-๐๘-๖-๖-๒๓๔๐๙	ครู	-	-	๖๖-๒-๐๘-๖-๖-๒๓๔๐๙	ครู	-	-	๓๐๕,๒๘๐ (๒๕,๔๔๐x๑๒)	๕๒,๐๐๐ (๓,๕๐๐x๑๒)	-	๓๕๗,๒๘๐
๖๐	น.ส.เบญจา ชาวเลาขวัญ	ปริญญาโท ศึกษาศาสตรมหาบัณฑิต	๖๖-๒-๐๘-๖-๖-๒๓๓๙๒	ครู	-	-	๖๖-๒-๐๘-๖-๖-๒๓๓๙๒	ครู	-	-	๓๑๑,๕๒๐ (๒๕,๙๖๐x๑๒)	๕๒,๐๐๐ (๓,๕๐๐x๑๒)	-	๓๕๓,๕๒๐
๖๑	น.ส.วาสนา ทับทอง	ปริญญาโท ศึกษาศาสตรมหาบัณฑิต	๖๖-๒-๐๘-๖-๖-๒๓๓๙๓	ครู	-	-	๖๖-๒-๐๘-๖-๖-๒๓๓๙๓	ครู	-	-	๒๕๒,๗๒๐ (๒๑,๐๖๐x๑๒)	-	-	๒๕๒,๗๒๐



ที่	ชื่อ - สกุล	คุณวุฒิ/ชื่อปริญญา	กรอบอัตรากำลัง (เดิม)				กรอบอัตรากำลัง (ใหม่)				เงินประจำตำแหน่ง			หมายเหตุ
			เลขที่ตำแหน่ง	ตำแหน่ง	ประเภท	ระดับ	เลขที่ตำแหน่ง	ตำแหน่ง	ประเภท	ระดับ	เงินเดือน	เงินประจำตำแหน่ง	เงินค่าตอบแทนเงินเพิ่มอื่นๆ	
๖๒	นางผ่องศรี ทั้งถิร	ปริญญาตรี ครุศาสตรบัณฑิต	๖๖-๒-๐๘-๖-๖-๒๓๓๙๔	ครู	-	-	๖๖-๒-๐๘-๖-๖-๒๓๓๙๔	ครู	-	-	๒๓๒,๙๒๐ (๑๙,๔๑๐x๑๒)	-	-	๒๓๒,๙๒๐
๖๓	นางไพโรวัลย์ ปานเนียม	ปริญญาตรี ครุศาสตรบัณฑิต	๖๖-๒-๐๘-๖-๖-๒๓๓๙๔	ครู	-	-	๖๖-๒-๐๘-๖-๖-๒๓๓๙๔	ครู	-	-	๒๑๐,๗๒๐ (๑๗,๕๖๐x๑๒)	-	-	๒๑๐,๗๒๐
๖๔	นางสาวธนพร ปทุมสูติ (ว่าง)	ปริญญาตรี ครุศาสตรบัณฑิต	-	ผู้ช่วยครูผู้ดูแลเด็ก	-	-	-	ผู้ช่วยครูผู้ดูแลเด็ก	-	-	๑๘๙,๖๐๐ (๑๕,๘๐๐x๑๒)	เงินอุดหนุน = ๑๑,๕๐๐ เงิน อปท. จ่าย = ๕,๕๐๐	-	๑๘๙,๖๐๐
๖๕	(ว่าง)	-	-	ผู้ดูแลเด็ก (ทักษะ)	-	-	-	ผู้ดูแลเด็ก (ทักษะ)	-	-	๑๑๒,๘๐๐ (๙,๔๐๐x๑๒)	-	-	๑๑๒,๘๐๐ ว่างเดิม
๖๖	น.ส.จินตนา ปทุมสูติ (ว่าง)	ปริญญาตรี	-	ผู้ดูแลเด็ก (ทั่วไป)	-	-	-	ผู้ดูแลเด็ก (ทั่วไป)	-	-	๑๐๘,๐๐๐ (๙,๐๐๐x๑๒)	-	-	๑๐๘,๐๐๐
๖๗	นางไอลัรุ่ง ปันทอง	ปริญญาโท บริหารธุรกิจมหาบัณฑิต	๖๖-๒-๑๒-๓๒๐๕-๐๐๑	นักวิชาการตรวจสอบภายใน	วิชาการ	ช.ก.	๖๖-๒-๑๒-๓๒๐๕-๐๐๑	นักวิชาการตรวจสอบภายใน	วิชาการ	ช.ก.	๓๖๙,๔๘๐ (๓๐,๗๙๐x๑๒)	-	-	๓๖๙,๔๘๐

